

PASSO A PASSO PARA INSTALAÇÃO DELPHI

Requisitos do computador

- Windows 7 instalado em PC com pelo menos uma porta USB e uma porta de rede e com 5gb de espaço livre
- **A INTERNET DEVE ESTAR SEMPRE DESLIGADA**, senão o aplicativo trava e tem que fazer todo o procedimento de novo.

PROCEDIMENTO

- **Pelo vídeo:**

Link do vídeo: <http://www.fai-brasil.com/software/Delphi%20DS150E/iNSTALA%c3%87%c3%83O%20DELPHI.mp4>

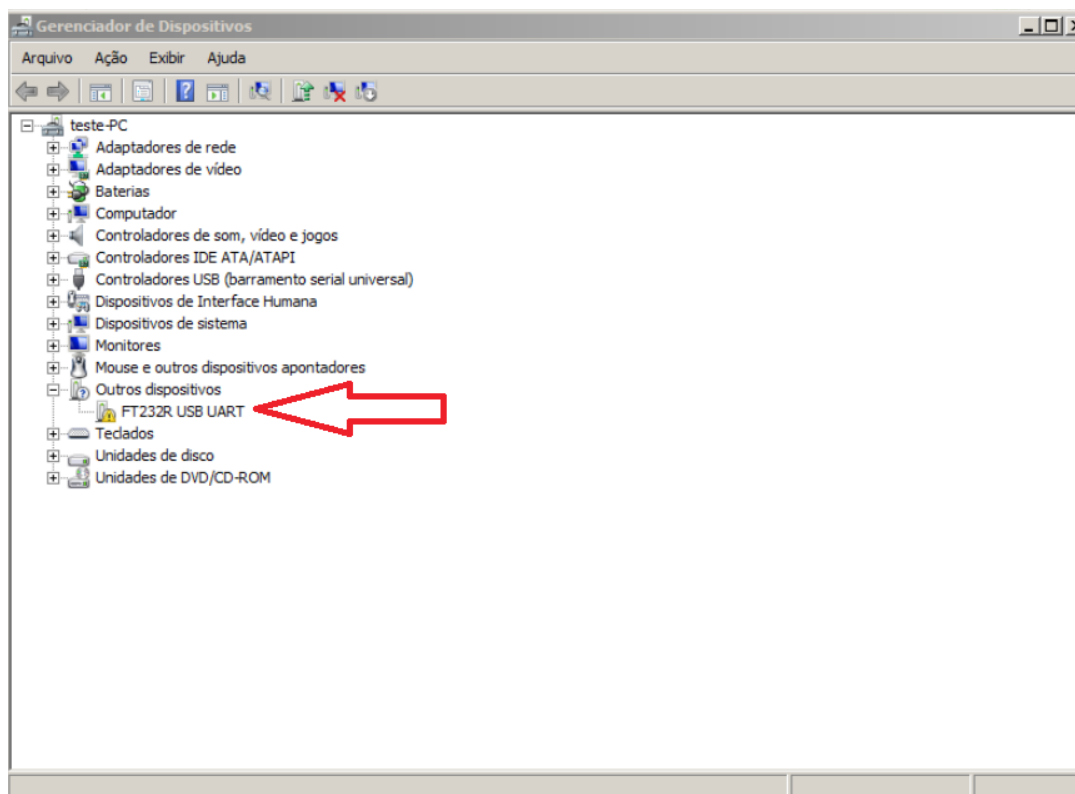
Setup Driver USB: http://www.fai-brasil.com/software/Delphi%20DS150E/CDM21228_Setup.exe

7zip 64 bits: <http://www.fai-brasil.com/software/Delphi%20DS150E/7z1900-x64.exe>

7zip 32 bits: <http://www.fai-brasil.com/software/Delphi%20DS150E/7z1900.exe>

PELO PASSO A PASSO EM PDF

- Conectar o cabo USB ao adaptador CDP+ e conectar na porta USB do computador. **O conector OBDII deve estar plugado na porta de diagnóstico do veículo**, o adaptador se alimenta pelos 12V do veículo. Se não conectar no veículo, não irá detectar pelo Windows
- Verificar a mensagem do computador de que o adaptador foi ligado e está tentando a instalação do driver.
- Abrir no PC o PAINEL DE CONTROLE >>> SISTEMAS >>> GERENCIADOR DE DISPOSITIVOS, verificar que o dispositivo novo detectado "FT232R UBS UART" apareceu na lista de OUTROS DISPOSITIVOS

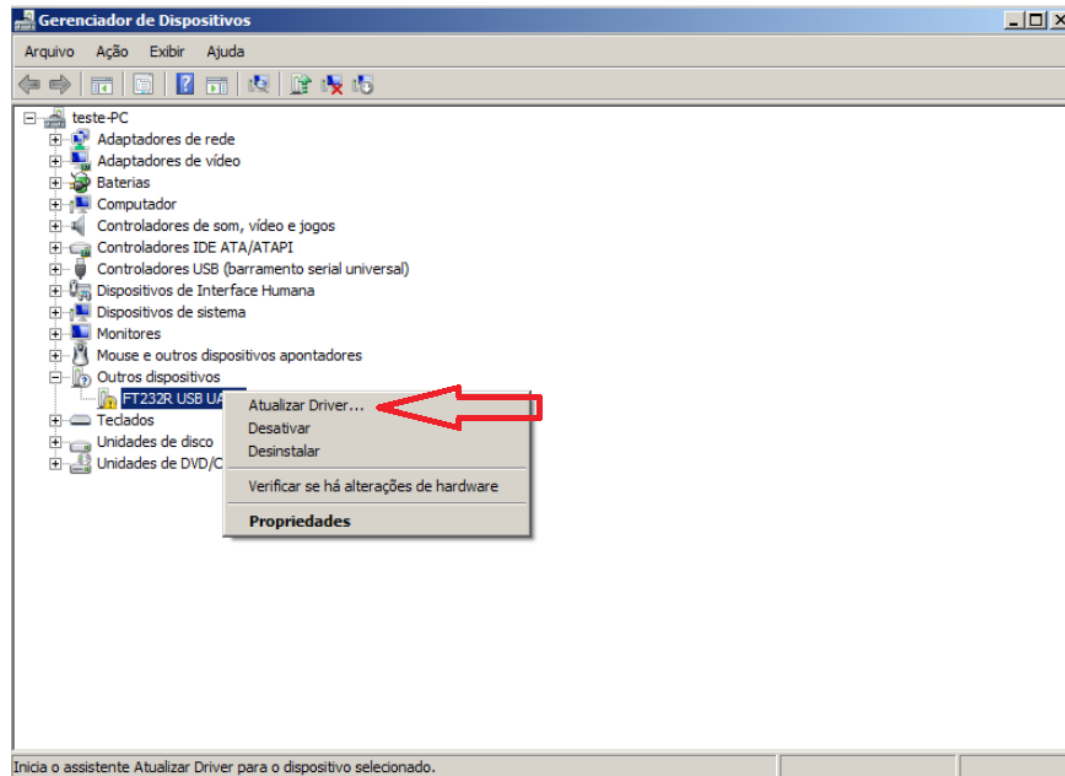


DOWNLOAD DO DRIVER USB:

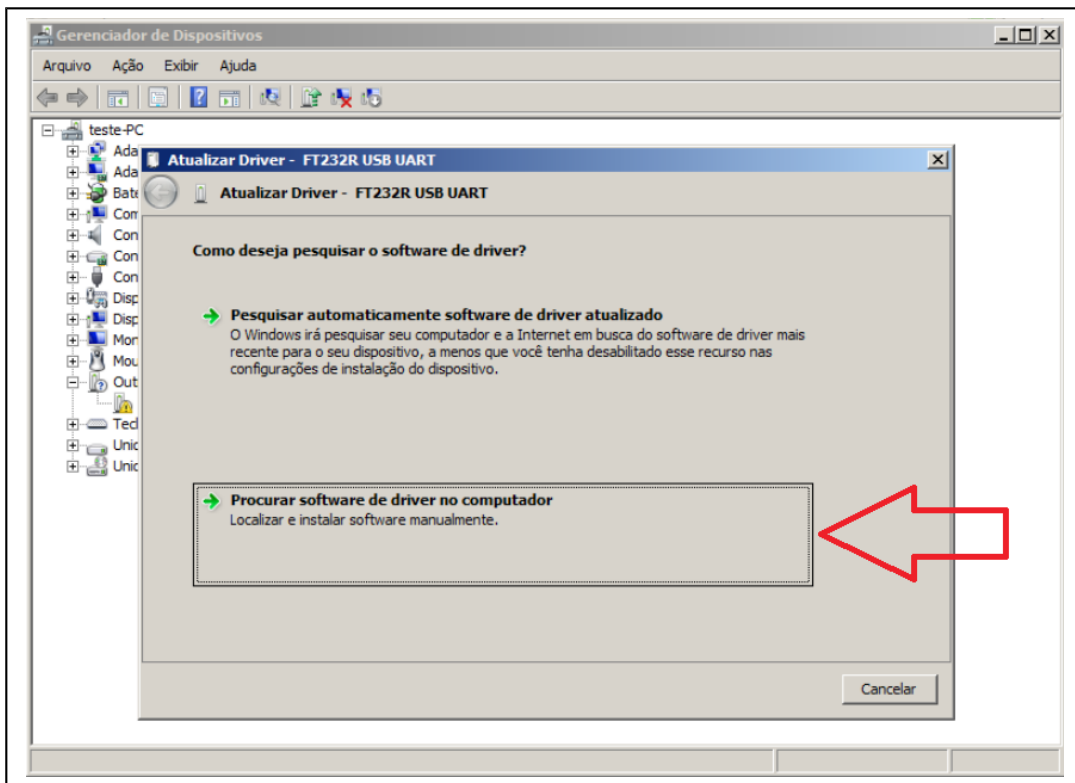
64 e 32 BITS: <https://www.ftdichip.com/Drivers/CDM/CDM%20v2.12.28%20WHQL%20Certified.zip>

Extraia na área de trabalho;

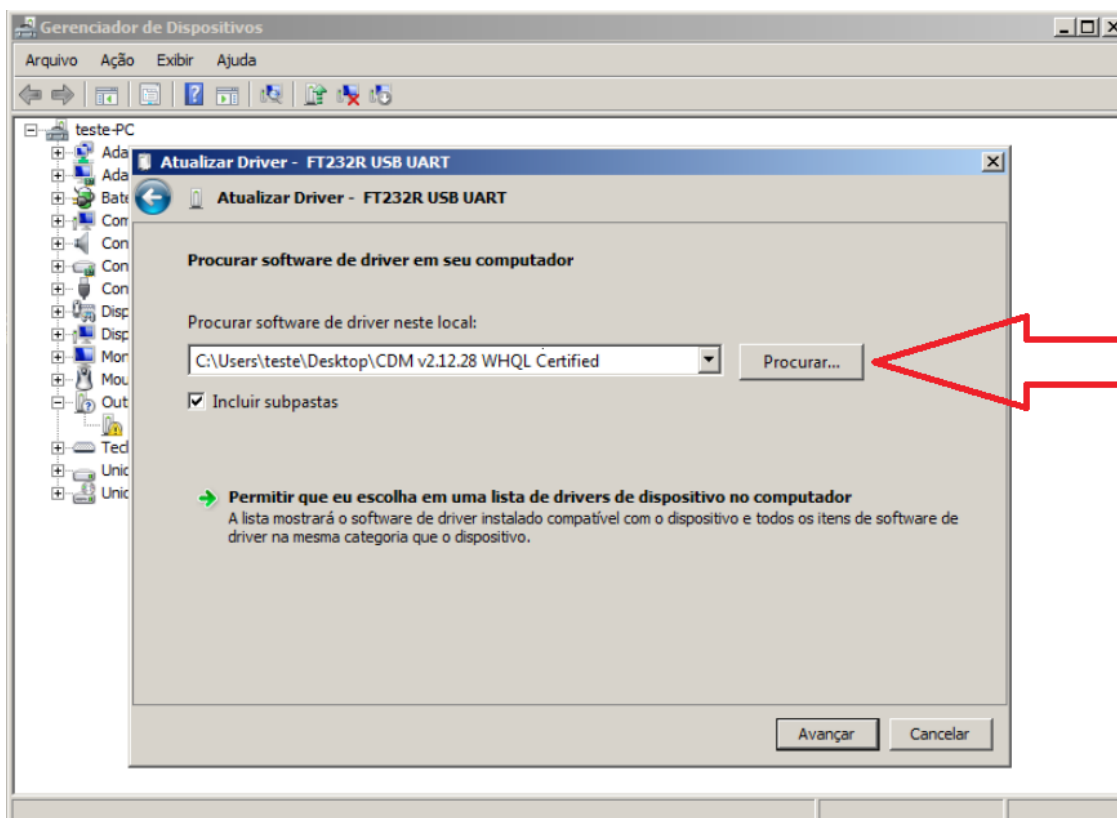
- Clicar com o botão direito no ícone FT232R UBS UART e escolher ATUALIZAR DRIVER



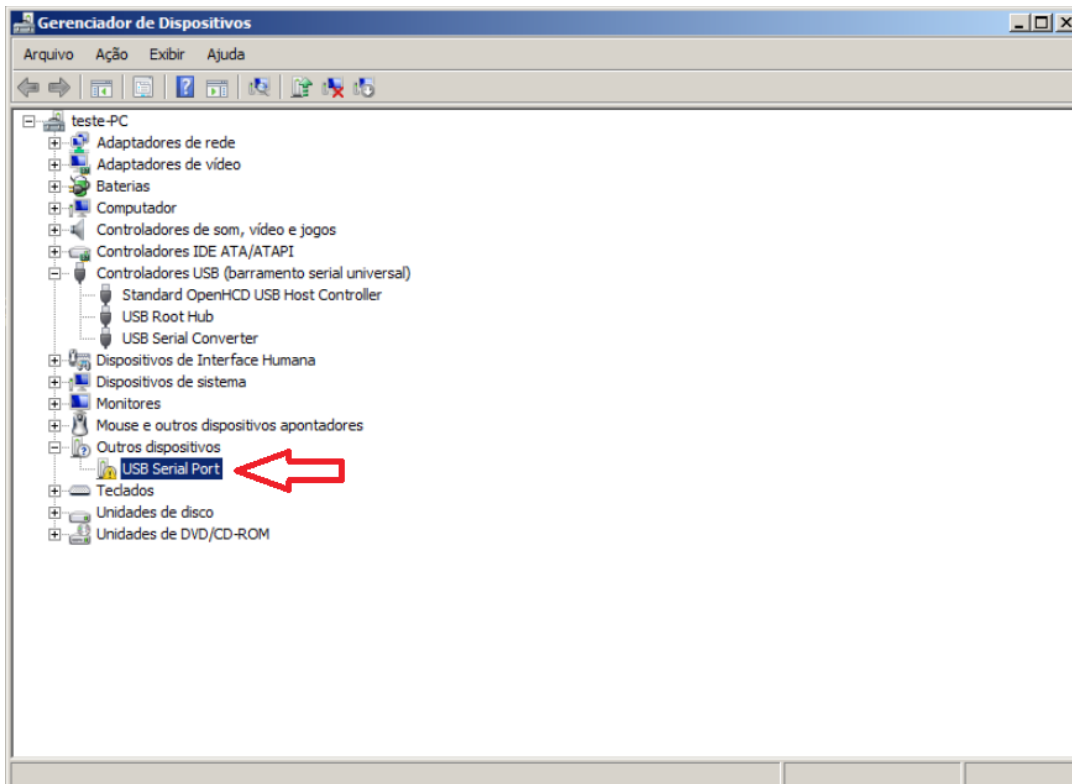
-Escolher na tela de pesquisa: PROCURAR SOFTWARE NO COMPUTADOR



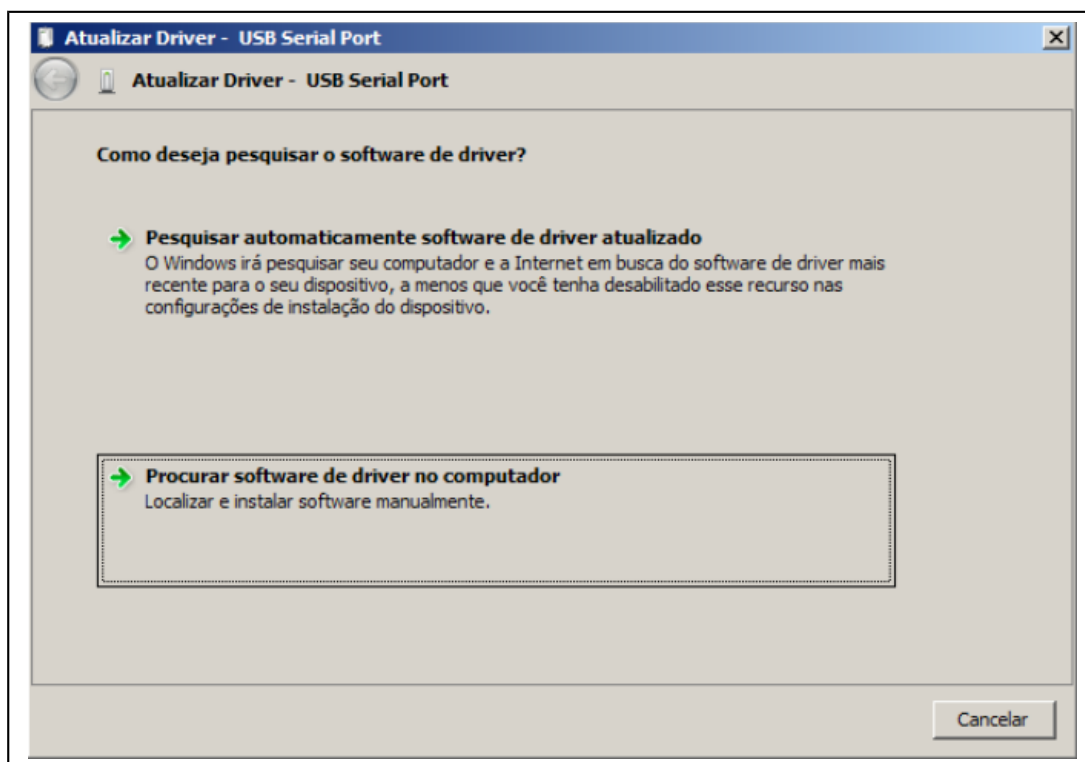
- Após extrair o arquivo FT232R UBS UART selecione a pasta do drive e clique em avançar.



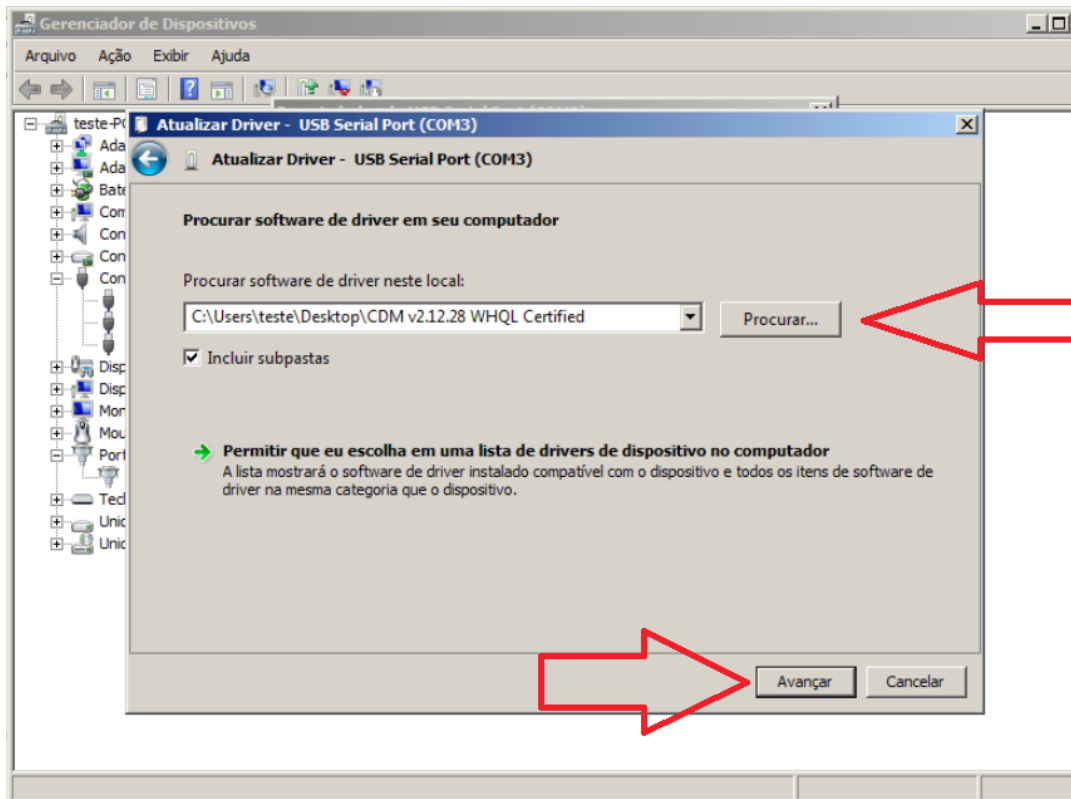
- Aguardar até a instalação do driver finalizar e abrir novamente a tela do GERENCIADOR DE DISPOSITIVOS, como indicado no passo inicial. Procura o dispositivo COM PORT USB na tela OUTRO DISPOSITIVOS ou em PORTAS COM



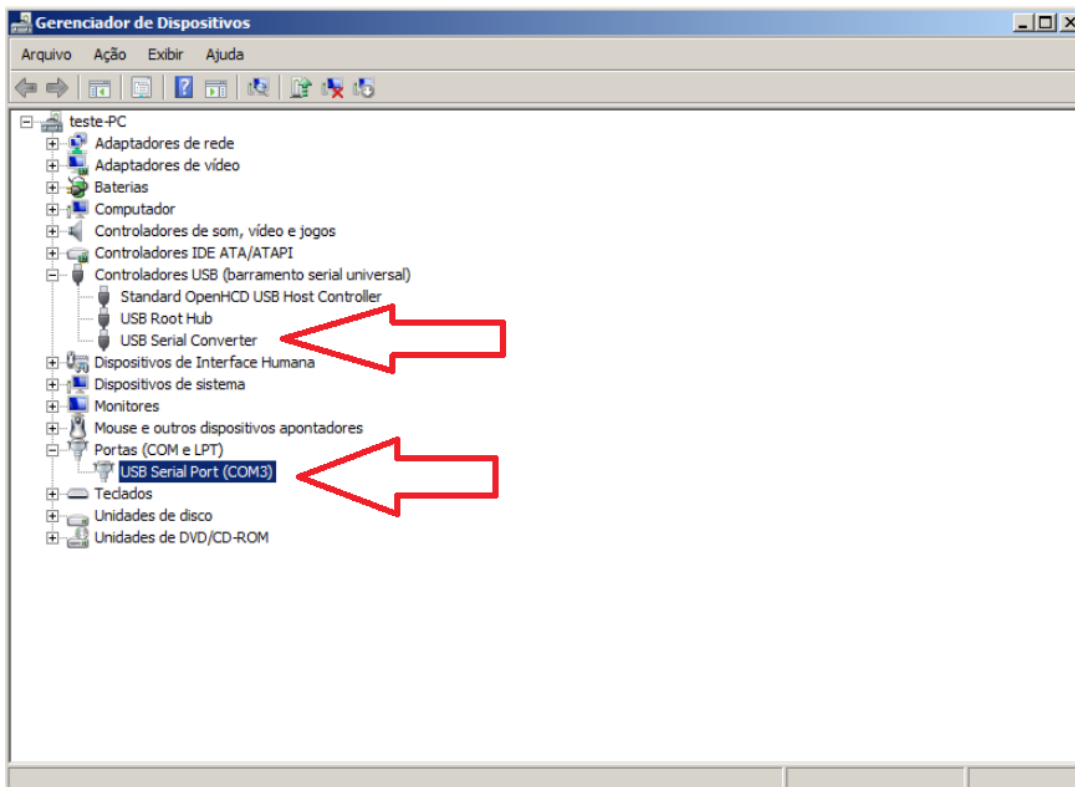
- Clicar sobre o ícone com o botão direito e escolher ATUALIZAR DRIVER
Clicar sobre o ícone com o botão direito e escolher ATUALIZAR DRIVER
-Escolher na tela de pesquisa: PROCURAR SOFTWARE NO COMPUTADOR



SELECIONE A PASTA DO DRIVE
FT232R UBS UART E CLIQUE EM AVANÇAR



O Windows instalará o software da porta do adaptador FT232R UBS UART
No final do procedimento, verificar no GERENCIADOR DE DISPOSITIVOS os dois drivers
instalados corretamente, como na tela abaixo.



Pronto, o seu adaptador está corretamente instalado. Após este procedimento, deverá instalar o SOFTWARE DELPHI.

PARA INSTALAR O SOFTWARE DELPHI

IMPORTANTE! DESATIVAR A CONEXÃO COM A INTERNET E O ANTIVIRUS

Este software é uma versão alternativa do original que somente funciona se desconectar da internet. Em caso de conectar a internet inadvertidamente e abrir o aplicativo, o mesmo para de funcionar e devera repetir a instalação novamente.

- inserir o DVD no drive do computador e abrir pelo EXPLORER e escolher a pasta CARS ou TRUCKS, dependendo dos veículos que irá diagnosticar. A pasta CARS é para veículos leves (carros, pickups, etc.) a pasta TRUCKS é para veiculos pesados, neste caso faremos para veículos leves. Copiar o conteúdo da pasta CARS no drive C do seu PC

- Abrir no seu PC, a pasta "2016.R0 CARS" se for ativar a versão de veiculos leves, ou "2016.R0 TRUCKS" se for ativar a versão de veiculos pesados. Após abrir a pasta desejada, execute o arquivo "main.exe"., aparece a tela inicial de ativação como abaixo.

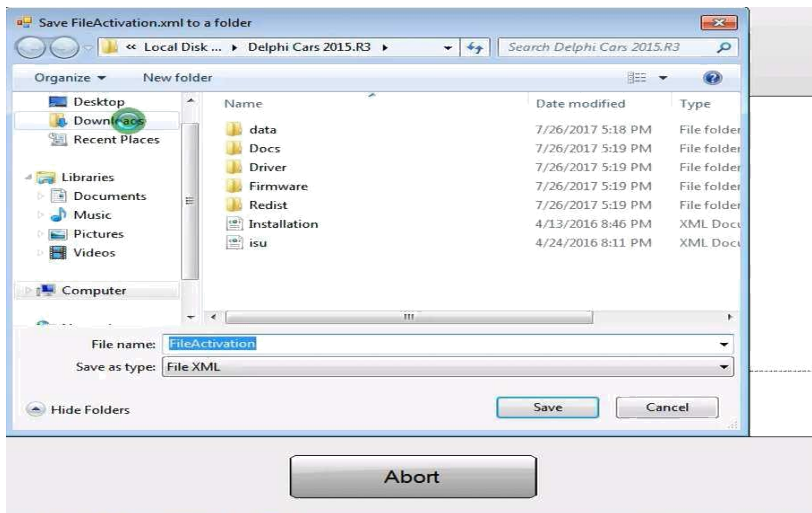


Clicar na seta da direita e avançar e continuar clicando até chegar na tela com o botão START



- Clicar em START e irá abrir a janela quando abrir a nova tela, escolher YES=SAVE. O

aplicativo irá salvar o arquivo de ativação **FileActivation.xml** na raiz do seu disco, onde está a pasta CARS. **ATENÇÃO: NÃO COLOCAR O ARQUIVO XML NA PASTA CARS OU TRUCKS POIS VAI DAR ERRO NA ATIVAÇÃO, TEM QUE ESTAR FORA DESSA PASTA.**



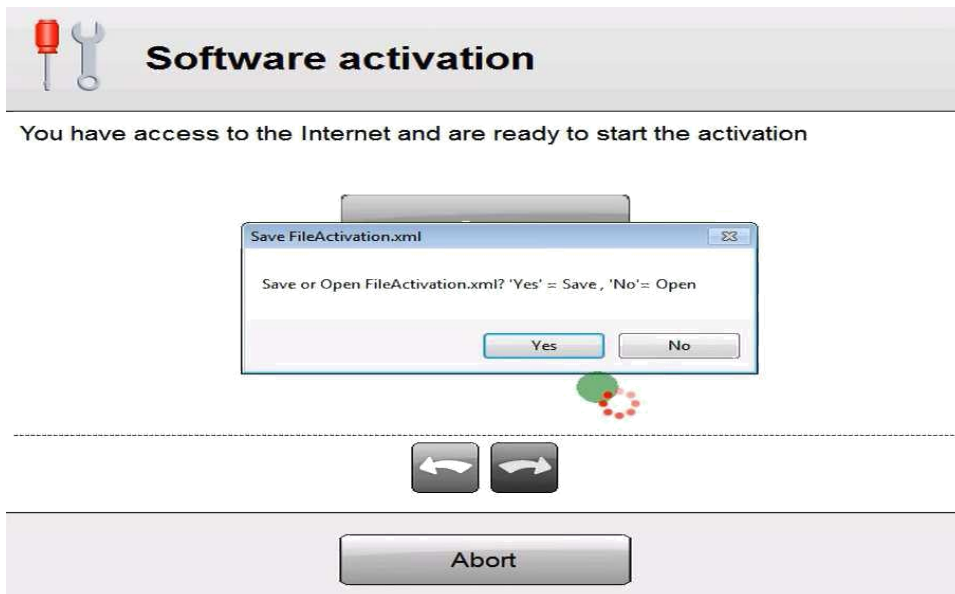
Após salvar o arquivo, o aplicativo informa que não conseguiu ativar o software com a tela abaixo.



- Abrir o DVD e copiar o aplicativo na pasta KEYGEN 2016\2016\KEYGEN AUTOCOM 2016.00 kg.exe no seu disco C, executar e quando aparecer a tela inicial, clicar em ACTIVATE. Abre uma tela de procura do arquivo XML a ativar, selecione o arquivo que gravou anteriormente. O aplicativo irá gerar um novo arquivo XML com a ativação. **ATENÇÃO: não executar o KEYGEN do DVD pois dá erro de ativação**



Após o aplicativo KEYGEN, ter gerado a nova versão ativada do arquivo XML, abrir a pasta cars e executar novamente o aplicativo MAIN.EXE. Ao abrir a tela de SOFTWARE ACTIVATION, escolher o botão NO, o aplicativo irá abrir a tela de seleção de XML.



- Após abrir a tela de seleção de arquivo de ativação, escolher o arquivo **FileActivation.xml** na pasta que foi salvo anteriormente e dar OK. Neste ponto, o aplicativo está ATIVADO e funcional, a tela seguinte aparece indicando que o software está configurando tudo para ser usado pela primeira vez.



No final, aparecerá a tela do DELPHI indicando que a instalação foi bem sucedida.

