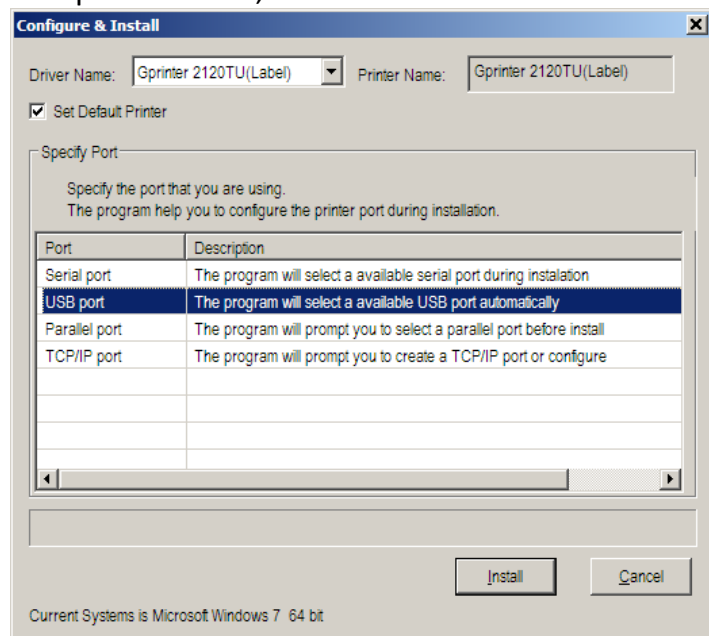
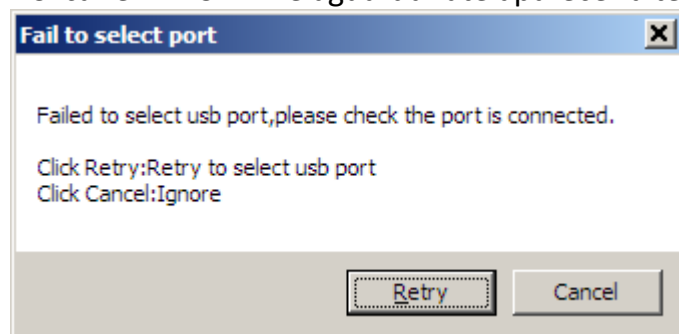


PASSO A PASSO INSTALAÇÃO DO DRIVER - IMPRESSORA GP2120

- Baixar o conteúdo desta pasta no seu computador http://www.bytrade.com.br/software/GP2120/Driver_Install_Receipt_Label_EN/
- Desligar a impressora (deve estar conectada pela porta USB mas desligada)
- Executar o instalador **Driver_Install_Receipt_Label_EN.exe**
- Na primeira tela, escolher GP2120TU e USB PORT



- Clicar em INSTALL e aguardar ate aparecer a tela de erro de impressora desconectada



- Ligar a impressora e clicar em RETRY.
- No final , a impressora estará instalada corretamente.

Para efetuar um teste, colocar um rolo de etiquetas (verificar a posição do papel pelo manual do usuario), abrir o NOTEPAD , digitar qualquer texto e pressionar CTRL + P, selecionando a impressora GP2120 da lista do windows, irá imprimir uma etiqueta de teste.