

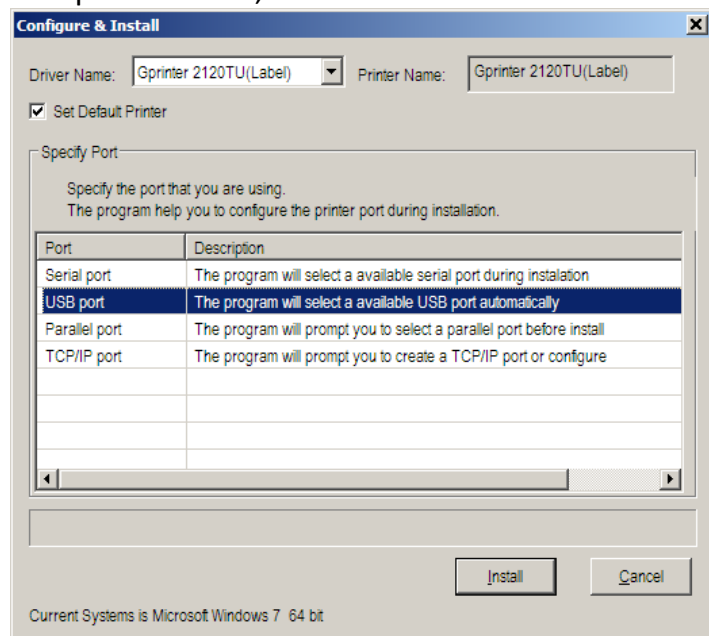
PASSO A PASSO INSTALAÇÃO DO DRIVER - IMPRESSORA GP3120

- Baixar o conteúdo desta pasta no seu computador e descompactar [http://www.bytrade.com.br/software /GP3120/Driver_Install_Receipt_Label_EN/](http://www.bytrade.com.br/software/GP3120/Driver_Install_Receipt_Label_EN/)

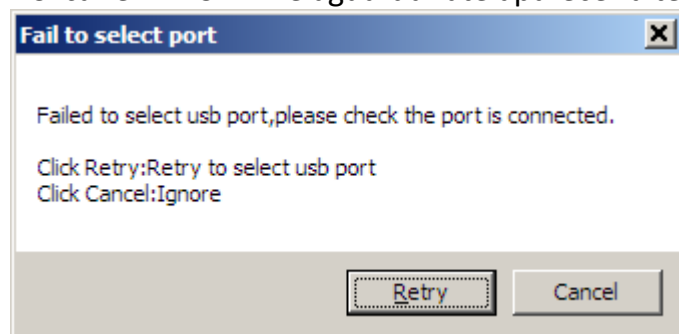
- Desligar a impressora (deve estar conectada pela porta USB mas desligada)

- Executar o instalador **Driver_Install_Receipt_Label_EN.exe**

- Na primeira tela, escolher GP3120TU e USB PORT



- Clicar em INSTALL e aguardar ate aparecer a tela de erro de impressora desconectada



- Ligar a impressora e clicar em RETRY.

- No final , a impressora estará instalada corretamente.

Para efetuar um teste, colocar um rolo de etiquetas (verificar a posição do papel pelo manual do usuario), abrir o NOTEPAD , digitar qualquer texto e pressionar CTRL + P, selecionando a impressora GP3120 da lista do windows, irá imprimir uma etiqueta de teste.