

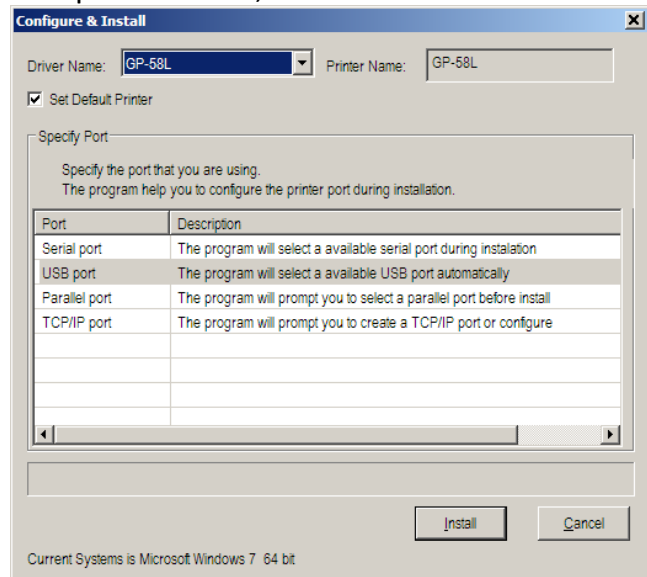
## PASSO A PASSO PARA INSTALAÇÃO - IMPRESSORA GP58L

- Baixar o conteúdo desta pasta no seu computador [http://www.bytrade.com.br/software/GP2120/Driver\\_Install\\_Receipt\\_Label\\_EN/](http://www.bytrade.com.br/software/GP2120/Driver_Install_Receipt_Label_EN/)

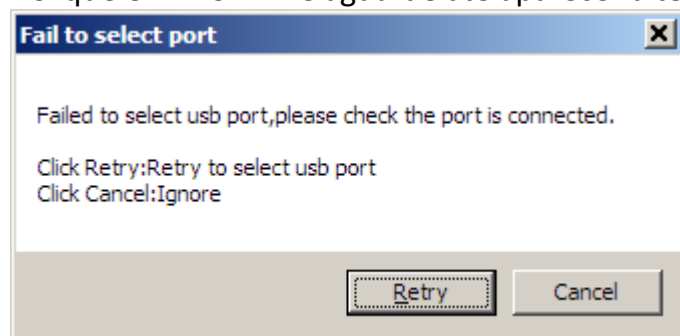
- Desligar a impressora (deve estar conectada pela porta USB mas desligada)

- Executar o instalador **Driver\_Install\_Receipt\_Label\_EN.exe**

- Na primeira tela, escolher GP58L e USB PORT



- Clique em INSTALL e aguarde ate aparecer a tela de erro de impressora desconectada



- Ligar a impressora e clicar em RETRY.

- No final , a impressora estará instalada corretamente.