

Anwendungsanleitung für die Informationsleiste

Die Informationsleiste bietet die Möglichkeit, die Verwendung bestimmter Funktionen des Werkzeugs Peugeot Planet System (PPS) zu lernen. Sie ermöglicht auch die Angabe der Funktionsstörungen bei Verwendung des Werkzeugs.

Die Informationsleiste ist in allen Bildschirmen von Peugeot Planet Office (PPO) verfügbar, ebenso in den Bildschirmen des Unterstützungsersuchens.

Die Leiste erscheint am oberen Bildschirmrand und ist immer sichtbar.

Die Leiste zeigt die einzelnen Meldungen nacheinander jeweils mit einigen Sekunden Pause dazwischen an.

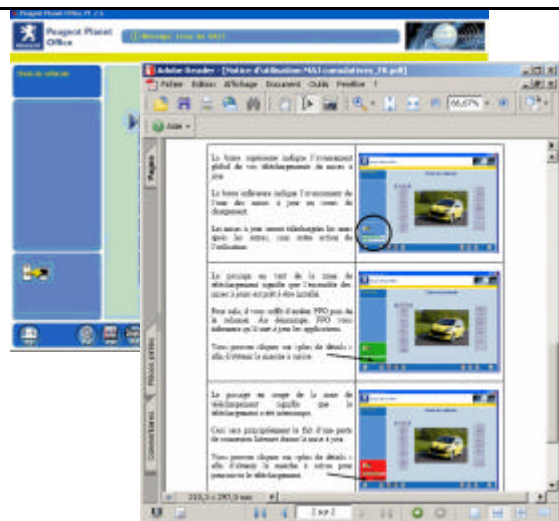
Wenn die Maus über die Leiste geführt wird, wird das Blättern angehalten, um die Meldungen bequemer lesen zu können.



Die Auswahl einer Meldung (durch Klicken auf die Meldung) eröffnet den Zugang zu einer erklärenden Anleitung dieses Bereichs.

Diese Anleitung wird in einem von PPO unabhängigen Fenster geöffnet und kann so bei der Verwendung einer Anwendung als Hilfe dienen.

Für diesen Dienst ist keine Internet-Verbindung erforderlich!



Die Aktualisierung der Meldungen wird automatisch gesteuert.

Es gibt 3 Kategorien von Meldungen:

- **Informationsmeldungen:** Beispielsweise Anwendungsanleitungen. Diese Meldungen erscheinen in weiß.
- **Hinweismeldungen:** Beispielsweise um auf die Verwendung einer veralteten Version einer Anwendung hinzuweisen. Diese Meldungen erscheinen in orange.
- **Warnmeldungen:** Beispielsweise ein nicht gesendetes Unterstützungsersuchen. Diese Meldungen erscheinen in rot, um die Aufmerksamkeit auf sich zu ziehen.

Jeder Meldungstyp erscheint in einer eigenen Farbe und hat ein zugehöriges aussagekräftiges Symbol.