

## Návod k použití : informační lišta

Informační lišta umožňuje uživateli naučit se používat určité funkce přístroje Peugeot Planet System (PPS). Umožňuje rovněž indikovat funkční poruchy při používání přístroje.

Informační lišta je k dispozici ve všech oknech aplikace Peugeot Planet Office (PPO), stejně jako v oknech žádosti o asistenci.

Lišta je zobrazována v horní části obrazovky a je vždy viditelná.

Na lištu se zobrazují jednotlivá hlášení jedno po druhém, mezi každým z nich je nekolikavterinová pauza.

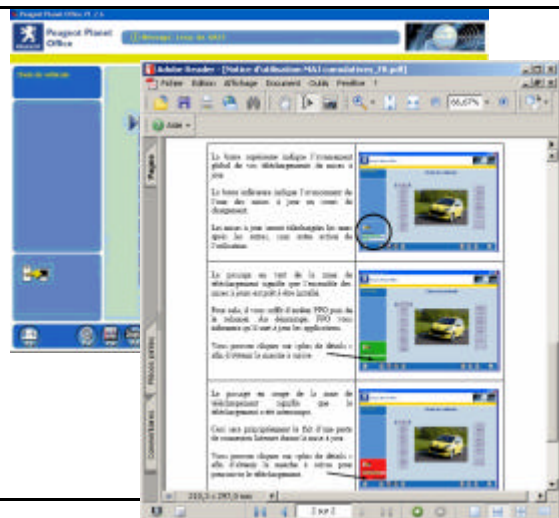
Pretažení myši přes lištu umožní zastavit defilující hlášení, aby si jej mohl uživatel v klidu precíst.



Volba hlášení (kliknutím na hlášení) umožňuje přístup do návodu s vysvětlením pro danou oblast.

Tento návod se otevře v samostatném okně aplikace PPO a při jejím používání může tedy sloužit jako pomůcka.

Tato služba nevyžaduje připojení k Internetu !



### Aktualizace hlášení je prováděna automaticky

Existují 3 kategorie hlášení :

- **Informační hlášení** : například návody k použití. Tato hlášení se zobrazují bílou barvou.
- **Upozornění**: například pro upozornění uživatele na používání staré verze některé z aplikací. Tato hlášení mají oranžovou barvu.
- **Výstražná hlášení** : například v případě neodeslání žádosti o asistenci. Tato hlášení se zobrazují červeně pro upoutání pozornosti.

**Každý typ hlášení se zobrazuje ve své specifické barvě a je mu přidělena reprezentativní ikona**