

## Οδηγίες χρήσης για τη ζώνη πληροφοριών

Η ζώνη πληροφοριών σας βοηθά να μάθετε να χρησιμοποιείτε ορισμένες λειτουργίες του διαγνωστικού εργαλείου Peugeot Planet System (PPS). Επίσης στη ζώνη πληροφοριών αναφέρονται τυχόν δυσλειτουργίες κατά τη χρήση του διαγνωστικού εργαλείου.

Η ζώνη πληροφοριών είναι διαθέσιμη σε όλα τα παράθυρα του Peugeot Planet Office (PPO), καθώς και σε όλα τα παράθυρα του αιτήματος τεχνικής βοήθειας.

Η ζώνη πληροφοριών εμφανίζεται στο πάνω μέρος της οθόνης και είναι ορατή σε όλα τα παράθυρα.

Στη ζώνη αυτή εμφανίζονται μηνύματα, το ένα μετά το άλλο, με μερικά δευτερόλεπτα παύσης ανάμεσα σε κάθε μήνυμα.

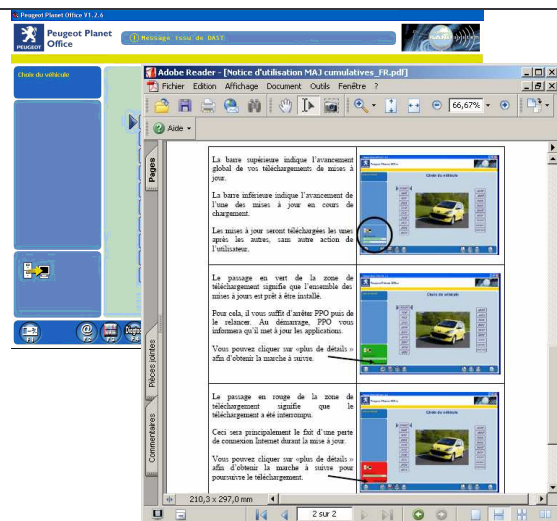
Εάν περάσετε το ποντίκι πάνω στη ζώνη πληροφοριών, σταματά η εναλλαγή των μηνυμάτων έτσι ώστε να μπορείτε να διαβάσετε το μήνυμα που σας ενδιαφέρει με μεγαλύτερη άνεση.



Επιλέγοντας ένα μήνυμα (κάνοντας κλικ στο συγκεκριμένο μήνυμα) αποκτάτε πρόσβαση σε μια επεξηγηματική οδηγία σχετικά με το συγκεκριμένο θέμα.

Η οδηγία αυτή ανοίγει σε ανεξάρτητο παράθυρο του PPO και έτσι μπορεί να χρησιμοποιηθεί ως μέσο υποβοήθησης κατά τη χρήση μιας εφαρμογής.


Δεν απαιτείται σύνδεση στο Ίντερνετ για αυτήν την υπηρεσία!



## Η ενημέρωση των μηνυμάτων γίνεται αυτόματα

Υπάρχουν 3 κατηγορίες μηνυμάτων:

- **Τα μηνύματα πληροφόρησης:** για παράδειγμα οι οδηγίες χρήσης. Τα μηνύματα αυτά εμφανίζονται με άσπρο χρώμα.
- **Τα μηνύματα παραίνεσης:** για παράδειγμα, σας ειδοποιούν ότι χρησιμοποιείτε παλιά έκδοση μιας εφαρμογής. Τα μηνύματα αυτά εμφανίζονται με πορτοκαλί χρώμα.
- **Τα προειδοποιητικά μηνύματα:** για παράδειγμα, σε περίπτωση αποτυχίας αποστολής του αιτήματός σας τεχνικής βοήθειας. Τα μηνύματα αυτά εμφανίζονται με κόκκινο χρώμα ώστε να δοθεί έμφαση.

	V1	DTAV
--	----	------

**Κάθε τύπος μηνύματος εμφανίζεται με διαφορετικό χρώμα και διαθέτει ένα σχετικό αντιπροσωπευτικό εικονίδιο**