

Manual de utilización para la banda de informaciones

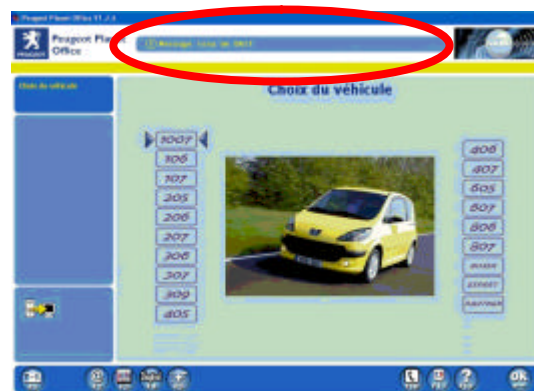
La banda de informaciones permite aprender a utilizar ciertas funciones del útil Peugeot Planet System (PPS). Igualmente, permite indicar los disfuncionamientos durante el empleo del útil.

La banda de informaciones está disponible en todas las pantallas de Peugeot Planet Office (PPO), así como en las pantallas de la solicitud de asistencia.

La banda aparecerá en la parte superior de la pantalla y está siempre visible.

La banda señala un solo mensaje, uno detrás del otro con algunos segundos de pausa entre cada mensaje.

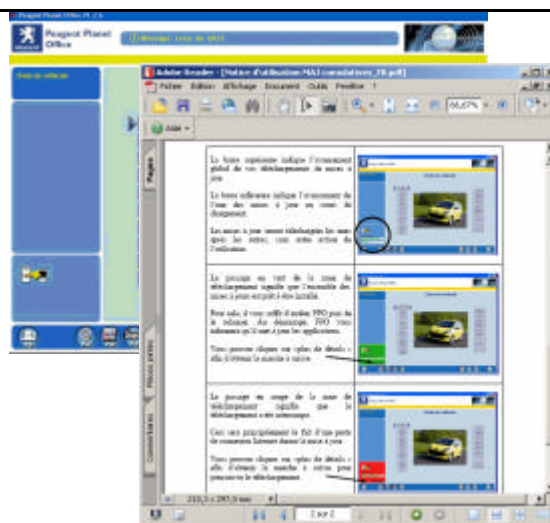
El hecho de pasar el ratón por la banda, detiene el paso para que pueda leerlo con un máximo de confort.



La selección de un mensaje (por clic en el mensaje) permite tener acceso a un manual explicativo sobre este dominio.

Este manual se abre en una ventana independiente de PPO y, por tanto, puede servir de soporte durante la utilización de una aplicación.

¡ No es requerida para este servicio la conexión a Internet !




La puesta al día de los mensajes está dirigida automáticamente

Existen 3 categorías de mensajes :

- **Los mensajes de información** : por ejemplo, los manuales de utilización. Estos mensajes aparecen en color blanco.
- **Los mensajes de aviso** : por ejemplo, para advertir sobre la utilización de una versión obsoleta o una aplicación. Estos mensajes aparecen en color naranja.
- **Los mensajes de alerta** : por ejemplo, una solicitud de asistencia no enviada. Estos mensajes aparecen en color rojo con el fin de llamar su atención.

Cada tipo de mensaje aparece de un color diferente y dispone de un icono representativo asociado

 PEUGEOT		V1	DTAV
--	--	----	------