

Notice d'utilisation pour le bandeau d'informations

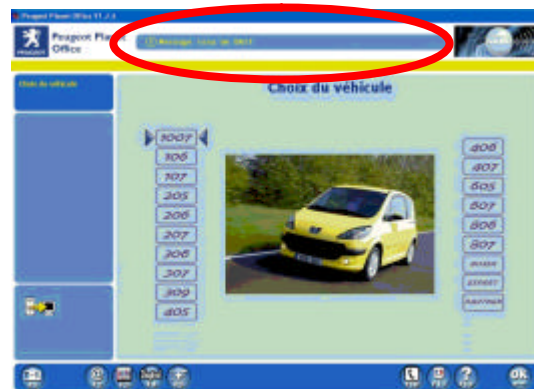
Le bandeau d'information permet d'apprendre à utiliser certaines fonctionnalités de l'outil Peugeot Planet System (PPS). Il permet également d'indiquer des dysfonctionnements lors de l'utilisation de l'outil.

Le bandeau d'informations est disponible dans tous les écrans de Peugeot Planet Office (PPO), ainsi que dans les écrans de la demande d'assistance.

Le bandeau apparaît en haut de l'écran et est toujours visible.

Le bandeau affiche un chaque message l'un après l'autre avec quelques secondes de pause entre chaque message.

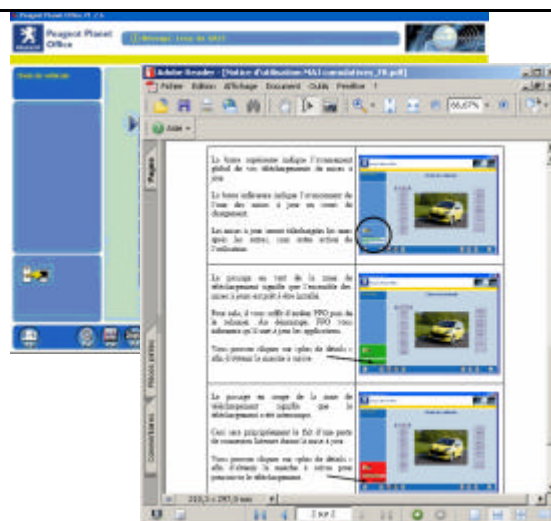
Le fait de passer la souris sur le bandeau arrête le défilement pour vous permettre de lire avec un maximum de confort.



La sélection d'un message (par clic sur le message) permet d'avoir accès à une notice explicative sur le domaine.

Cette notice s'ouvre dans une fenêtre indépendante de PPO et peut donc servir en support lors de l'utilisation d'une application.

La connexion à Internet n'est pas requise pour ce service !



La mise à jour des messages est gérée automatiquement

Il existe 3 catégories de messages :

- **Les messages d'information** : par exemple les notices d'utilisation. Ces messages apparaissent en blanc.
- **Les messages d'avertissement** : par exemple pour avertir de l'utilisation d'une version obsolète d'une application. Ces messages apparaissent en orange.
- **Les messages d'alerte** : par exemple une demande d'assistance non envoyée. Ces messages apparaissent en rouge afin d'attirer l'attention.

Chaque type de message apparaît dans une couleur distincte et dispose d'une icône représentative associée