

Az információs sávok kezelési útmutatója

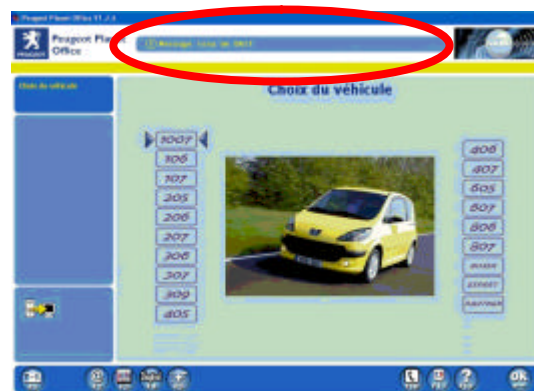
Az információs sáv lehetővé teszi a Peugeot Planet System (PPS) eszköz bizonyos funkciói használatának elsajátítását. Ugyanakkor lehetővé teszi rendellenességek kijelzését az eszköz működése közben.

Az információs sáv rendelkezésre áll az összes Peugeot Planet Office (PPO) képernyőn, valamint az assistance kérési képernyőkben.

A sáv a képernyő felső részén jelenik meg és mindig látható.

A sáv egymást követően jeleníti meg az üzeneteket, néhány másodperces szünettel az üzenetek között.

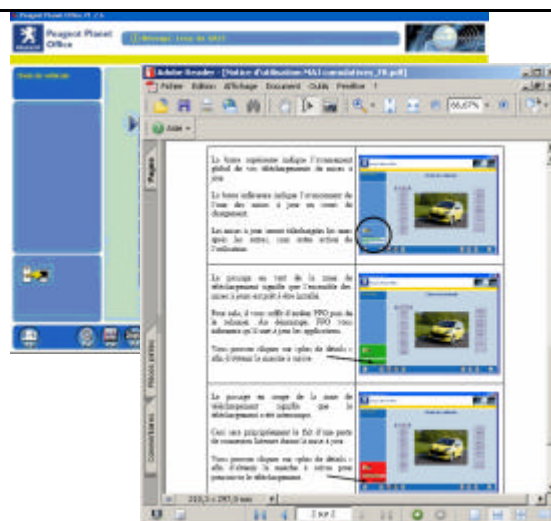
Ha az egérrel a sávra lép a sáv leállítja a legördítést, hogy a legnagyobb kényelemmel elolvashassa az üzenetet.



Egy üzenet kiválasztása (az üzenetre kattintva) lehetővé teszi, hogy hozzáférjen a kapcsolódó magyarázathoz.

Ez a megjegyzés egy, a PPO-tól különálló ablakban jelenik meg és alapként szolgálhat egy alkalmazásban.

Ezen szolgáltatáshoz nincs szükség Internet kapcsolatra!



Az üzenetek frissítése automatikusan végbemegy

Három üzenet-kategória létezik:

- **Az információs üzenetek:** például a kezelési útmutatások. Ezek az üzenetek fehéren jelennek meg.
- **A figyelmeztető üzenetek:** például, hogy egy alkalmazás elavult változatának használatára figyelmeztessenek. Ezek az üzenetek narancsszínben jelennek meg.
- **A kiemelt fontosságú figyelmeztető üzenetek:** például egy el nem küldött assistance kérés. Ezek az üzenetek pirosan jelennek meg, a figyelem felkeltése érdekében.

Mindegyik üzenettípus eltérő színben jelenik meg, és egy jellemző társított ikonnal rendelkezik