

Panduan penggunaan kolom informasi

Melalui kolom informasi, Anda dapat mempelajari cara penggunaan beberapa fungsi dalam perangkat Peugeot Planet System (PPS). Kolom ini juga mengindikasikan disfungsi yang terjadi saat Anda menggunakan perangkat.

Kolom informasi ini ditampilkan di semua layar Peugeot Planet Office (PPO) dan di layar permohonan bantuan.

Kolom tersebut ditampilkan di bagian atas layar dan selalu terlihat.

Pesan akan ditampilkan di dalam kolom tersebut secara berurutan dengan jeda beberapa detik antara pesan yang satu dengan pesan lainnya.

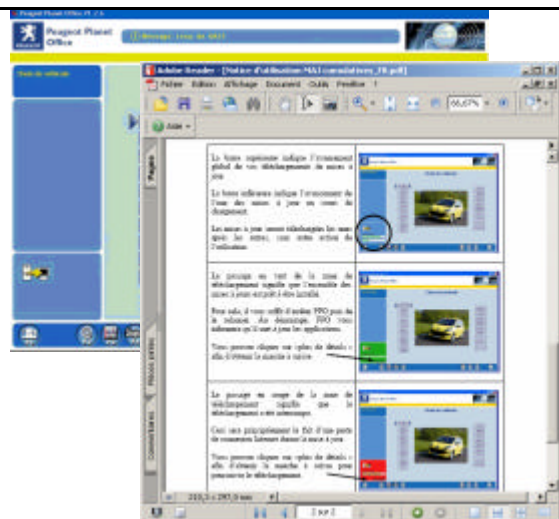
Anda dapat membaca pesan tersebut secara leluasa dengan meletakkan kursor di kolom tersebut.



Anda dapat memilih salah satu pesan (dengan mengklik pesan tersebut) dan kemudian membaca keterangan rinci tentang hal ini.

Penjelasan tersebut ditampilkan di jendela yang terpisah dari PPO dan oleh karena itu dapat digunakan sebagai acuan saat menggunakan satu aplikasi.

Servis ini tidak membutuhkan koneksi internet!



Update pesan diatur secara otomatis

Ada 3 kategori pesan:

- **Pesan informasi:** misalnya panduan penggunaan. Pesan ini muncul dalam warna putih.
- **Pesan pemberitahuan:** misalnya untuk memberitahukan tentang penggunaan versi lama sebuah aplikasi. Pesan ini muncul dalam warna oranye.
- **Pesan peringatan:** misalnya permohonan bantuan yang belum terkirim. Pesan ini muncul dalam warna merah untuk menarik perhatian.

Setiap jenis pesan muncul dalam warna yang berbeda dan memiliki ikon tersendiri yang berbeda pula