

Istruzioni per l'utilizzo del riquadro informazioni

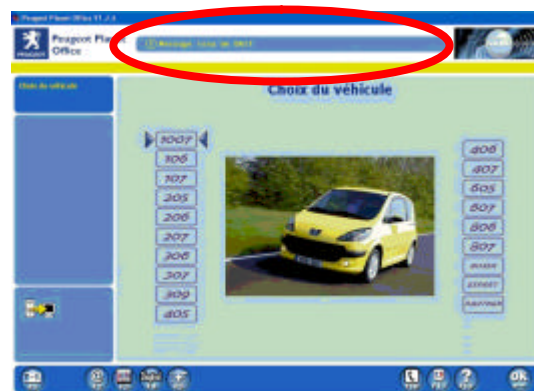
Il riquadro informazioni permette di utilizzare alcune funzionalità dello strumento Peugeot Planet System (PPS). Il riquadro permette inoltre di segnalare malfunzionamenti in occasione dell'utilizzo dello strumento.

Il riquadro informazioni è disponibile in tutte le schermate di Peugeot Planet Office (PPO), nonché nelle schermate della richiesta di assistenza.

Il riquadro appare nella parte superiore della schermata ed è sempre visibile.

Il riquadro visualizza tutti i messaggi in sequenza con alcuni secondi di pausa tra ogni messaggio.

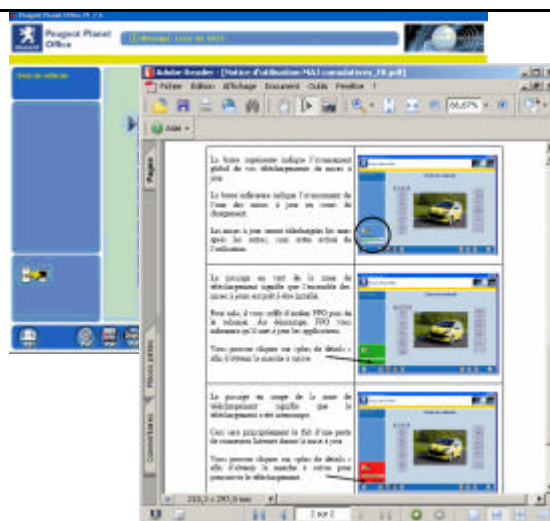
Se si posiziona il mouse sul riquadro, lo scorrimento si arresta per consentire la lettura del messaggio.



La selezione di un messaggio (facendo clic sul messaggio) permette di accedere alle relative istruzioni esplicative.

Queste istruzioni compaiono in una finestra indipendente di PPO e possono quindi servire da supporto in occasione dell'utilizzo di un'applicazione.

La connessione a Internet non è richiesta per questo servizio.



L'aggiornamento dei messaggi è gestito automaticamente

Esistono 3 categorie di messaggi:

- **Messaggi d'informazione**: ad esempio le istruzioni d'uso. Questi messaggi compaiono in bianco.
- **Messaggi di avviso**: ad esempio per segnalare l'utilizzo di una versione obsoleta di un'applicazione. Questi messaggi compaiono in arancione.
- **Messaggi di allarme**: ad esempio una richiesta di assistenza non inviata. Questi messaggi compaiono in rosso per attirare l'attenzione.

Ogni tipo di messaggio compare in un colore distinto e dispone di un'icona rappresentativa associata