

## Bruksanvisning for informasjonsbanner

Informasjonsbanneret gjør det mulig å lære seg bruken av visse funksjoner for Peugeot Planet System-verktøyet (PPS). Det muliggjør også angivelse av feilfunksjoner under bruken av verktøyet.

Informasjonsbanneret kan fås i alle skjermbildene for Peugeot Planet Office (PPO) og i skjermbildene for forespørsel om hjelp.

Banneret vises øverst i skjermbildet og er alltid synlig.

Banneret viser hver melding i rekkefølge med noen sekunders opphold mellom hver melding.

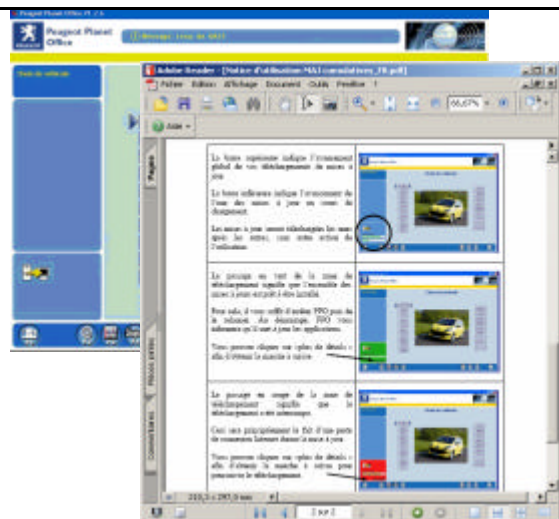
Hvis du holder musen på banneret, stanser det, og du kan lese informasjonen.



Hvis du velger en melding (ved å trykke på meldingen), får du tilgang til en forklaring om domene.

Denne forklaringen åpner seg i et vindu uavhengig av PPO og kan derfor være en støtte under bruken av programmer.

Denne tjenesten krever ikke at du er koblet til Internett.



### Oppdateringen av meldingene administreres automatisk

Det finnes 3 meldingskategorier:

- **Informasjonsmeldinger** - for eksempel brukermeldinger. Disse meldingene vises i hvitt.
- **Varselmeldinger** - for eksempel for å varsle om bruken av en gammel programversjon. Disse meldingene vises i oransje.
- **Alarmmeldinger** - for eksempel en forespørsel om hjelp som ikke er sendt. Disse meldingene vises i rødt for å tiltrekke oppmerksomhet.

### Meldingstypene har hver sin farge og hvert sitt ikon