

Instrukcja korzystania z paska informacji

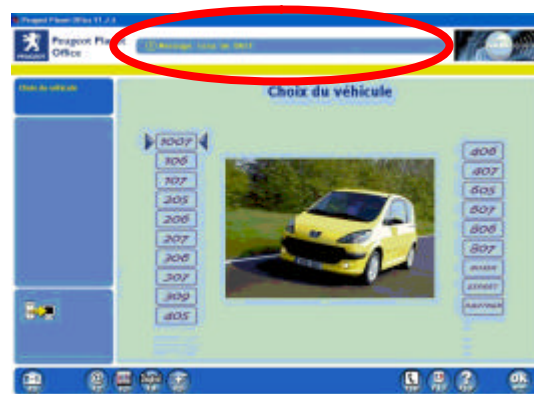
Pasek informacji objaśnia sposób korzystania z niektórych funkcji narzędzia Peugeot Planet System (PPS) a także sygnalizuje nieprawidłowości w trakcie używania tego narzędzia.

Pasek informacji dostępny jest na wszystkich ekranach Peugeot Planet Office (PPO), jak również na ekranach wniosku o pomoc platformy technicznej.

Pasek znajduje się w górnej części ekranu i jest zawsze widoczny.

Wyswietla kolejno jeden po drugim, każdy komunikat w kilkusekundowych odstępach.

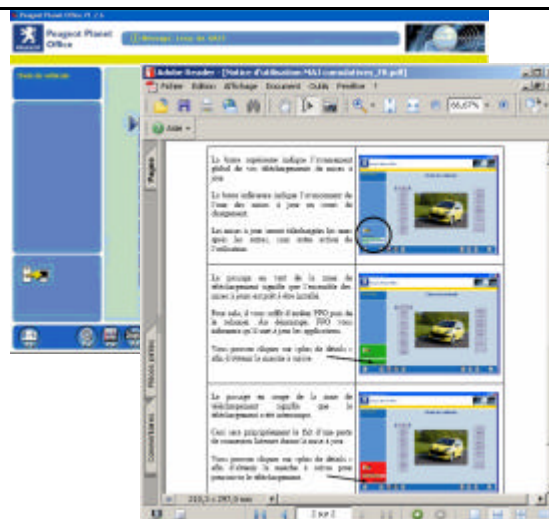
Najeżdżenie myszką na pasek powoduje wstrzymanie przewijania, ułatwiając odczyt.



Kliknięcie na wybrany komunikat umożliwia dostęp do instrukcji objaśniającej w tej dziedzinie.

Instrukcja otwiera się w oddzielnym oknie PPO, może więc stanowić pomoc w trakcie korzystania z aplikacji.

Połączenie z internetem nie jest wymagane w przypadku tej usługi !



Aktualizacja komunikatów odbywa się automatycznie

Istnieją 3 kategorie komunikatów:

- **Komunikaty informacyjne**: np. instrukcje użycia. Pojawiają się na białym tle.
- **Komunikaty ostrzegawcze**: np. informujące o użyciu przestarzałej wersji aplikacji. Pojawiają się na pomarańczowym tle.
- **Komunikaty alarmowe**: np. nie wysłana prośba o pomoc. Te komunikaty wyświetlają się na czerwono, aby zwrócić uwagę.

Każdy typ komunikatu posiada swój własny kolor i ikonę