

Nota de utilização para a barra de informações

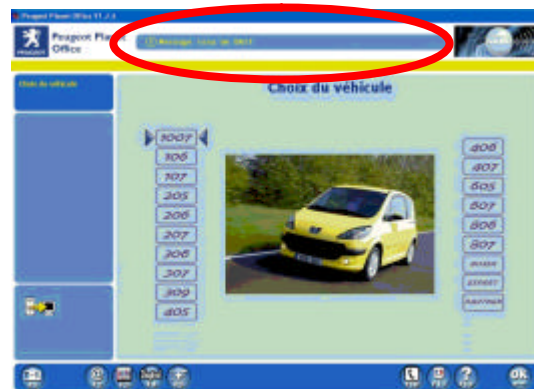
A barra de informações permite ensinar a utilizar certas funcionalidades da ferramenta Peugeot Planet System (PPS). Permite também indicar funcionamentos incorrectos durante a utilização da ferramenta.

A barra de informações está disponível em todos os ecrãs do Peugeot Planet Office (PPO), bem como nos ecrãs de pedido de assistência.

A barra surge no topo do ecrã e está sempre visível.

A barra apresenta cada mensagem uma após a outra após alguns segundos de pausa entre cada uma.

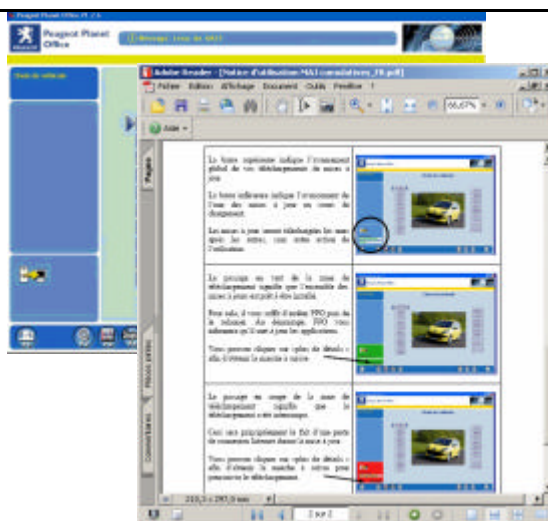
Ao passar o rato sobre a barra faz parar o desenrolar das mensagens de forma a permitir lê-las com um máximo de conforto.



A selecção de um mensagem (através de um clique na mensagem) permite aceder a uma nota explicativa sobre o domínio.

Esta nota surge numa janela independente do PPO e pode servir como suporte durante a utilização de uma aplicação.

Para este serviço não é necessário a ligação à Internet !



A actualização das mensagens é gerida automaticamente

Existem 3 categorias de mensagens :

- **As mensagens de informação** : por exemplo as notas de utilização. Estas mensagens aparecem a branco.
- **As mensagens de aviso** : por exemplo para avisar da utilização de uma versão obsoleta de uma aplicação. Estas mensagens aparecem a laranja.
- **As mensagens de alerta** : por exemplo um pedido de assistência não enviado. Estas mensagens aparecem a vermelho de forma a chamarem à atenção.

Cada tipo de mensagem surge numa cor distinta e dispõe de um ícone representativo associado