

Руководство по использованию информационного поля

Информационное поле позволяет известить пользователя о некоторых функциональных особенностях работы системы Peugeot Planet System (PPS). Оно также позволяет сообщить о неполадках, возникших при использовании диагностического прибора.

Информационное поле доступно на всех экранах системы Peugeot Planet Office (PPO), а также на экранах функции запроса об оказании технической помощи.

Информационное поле появляется в верхней части экрана и его всегда видно.

В информационном поле появляются все сообщения, одно за другим, с несколькими секундами паузы между двумя соседними сообщениями.

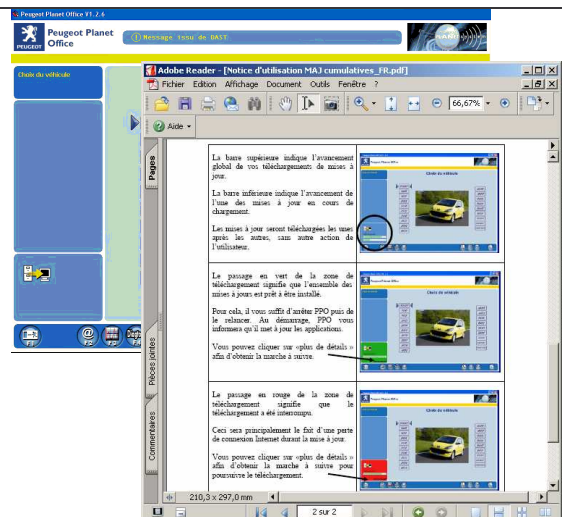
Достаточно перевести курсор с помощью «мышки» на информационное поле, чтобы остановить вывод сообщений, и это позволит вам с максимальным удобством прочитать текущее сообщение.



Выбор одного из сообщений (для чего нужно щелкнуть «мышкой») позволяет получить доступ к пояснению в домене.

Данное пояснение открывается в окне, которое не зависит от системы PPO и поэтому может служить поддержкой при использовании какого-либо приложения.


Для этой услуги не требуется соединения с Internet!



Обновление базы данных сообщений выполняется автоматически

Существует 3 категории сообщений:

- **Информационные сообщения:** например, инструкции по использованию. Эти сообщения выводятся белым цветом.
- **Предупредительные сообщения:** например, чтобы предупредить об использовании устаревшей версии или приложения. Эти сообщения выводятся оранжевым цветом.

	V1	DTAV
--	----	------

- **Экстренные предупредительные сообщения:** например, запрос на оказание помощи не был отослан. Эти сообщения выводятся красным цветом, чтобы привлечь внимание.

Каждый тип сообщения выводится строго определенным цветом и имеет соответствующую связанную с ним «иконку».