

Bilgi penceresi kullanım kitabı

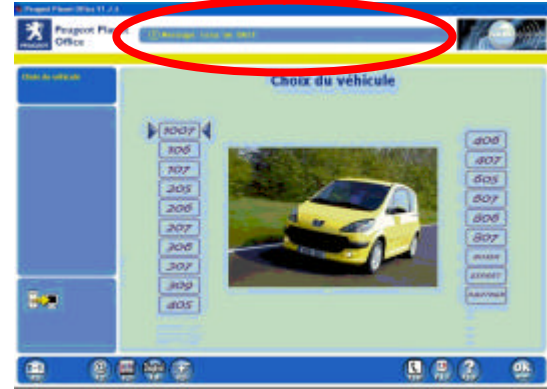
Bilgi penceresi, Peugeot Planet System (PPS) aracının kimi işlevselliklerinin öğrenilmesine olanak sağlar. Diğer yandan, aracın kullanımı sırasında ortaya çıkacak çalışma bozukluklarının belirtilmesine de olanak verir.

Bilgi penceresine, tüm Peugeot Planet Office (PPO) ekranlarından ve ayrıca yardım talebi ekranlarından erişilebilir.

Pencere ekranın üst tarafında belirir ve daima görünür haldedir.

Pencere her mesajı, aralarında birkaç saniyelik bir duraklama süresi olmak üzere birbiri ardı sıra görüntüler.

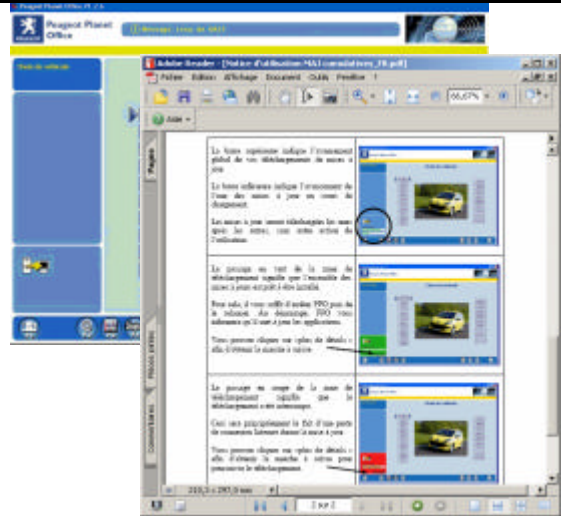
Farenin imlecini pencere üzerine getirdiğinizde, okumanızı maksimum ölçüde kolaylaştırmak üzere mesaj akisi durur.



Bir mesajın seçilmesi (mesaj üzerine tıklayarak), etki alanına ilişkin açıklayıcı bir nota erişim sağlar.

Bu not PPO'dan bağımsız bir pencere içinde açılır ve dolayısıyla, bir uygulamanın kullanımı sırasında destek görevi yapabilir.

Bu hizmet için Internet bağlantısı gerekli değildir!



Mesajların güncellenmesi otomatik olarak yönetilir

3 mesaj kategorisi vardır:

- **Bilgi mesajları:** örneğin kullanım kitapları. Bu mesajlar beyaz renkte belirir.
- **Dikkat çekme mesajları:** örneğin, bir uygulamanın eski bir sürümünün kullanılmakta olduğunu bildirmek için. Bu mesajlar turuncu renkte belirir.
- **Uyarı mesajları:** örneğin, gönderilmemiş bir yardım talebi. Bu mesajlar, dikkat çekmek amacıyla kırmızı renkte belirir.

Her mesaj tipi ayrı bir renkte ve kendisine eşlik eden özel bir ikon ile birlikte belirir