

## Upute o informativnoj traci

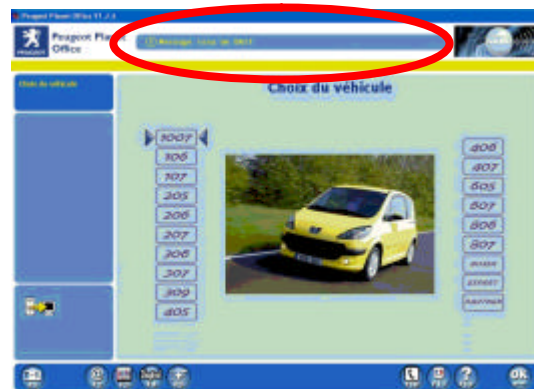
Informativna traka vam pomaže da se služite nekim funkcijama sustava Peugeot Planet System (PPS). Isto tako vas upozorava na nepravilnosti do kojih je došlo pri upotrebi ovog programa.

Informativna traka postoji na svim ekranima programa Peugeot Planet Office (PPO), kao i na ekranima zahtjeva za tehnicku pomoc.

Traka se nalazi na vrhu ekrana i uvijek je vidljiva.

Na njoj se redom prikazuju odgovarajuće poruke, s razmakom od nekoliko sekundi između poruka.

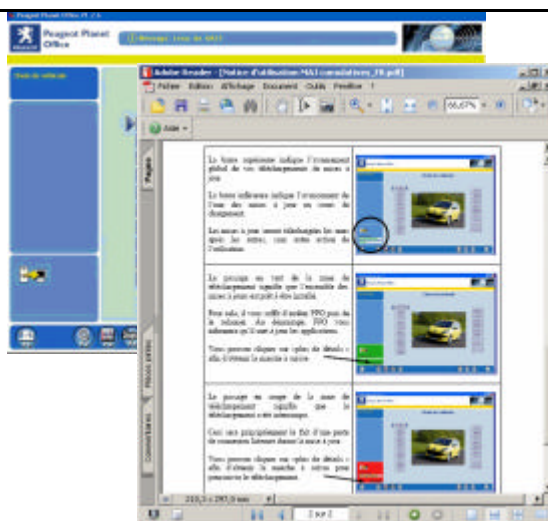
Kada miš postavite na traku, smjenjivanje poruka se prekida, pa određenu poruku možete u miru pročitati.



Kada poruku označite (tako da nju kliknete) otvara se prozor s pripadajućim objašnjenjima.

Objašnjenje se otvara u zasebnom prozoru, neovisnom o programu PPO, pa vam može služiti kao podrška kada koristite neki namjenski program.

Za korištenje ove mogućnosti ne morate biti spojeni na Internet!



## Poruke se ažuriraju automatski.

Poruke razvrstavamo u 3 kategorije:

- **Poruke obavještanja**: na primjer, upute za upotrebu. Ove se poruke pojavljuju u bijeloj boji.
- **Poruke upućivanja**: na primjer, da koristite zastarjelu verziju nekog programa. Ove se poruke pojavljuju u narancastoj boji.
- **Poruke upozoravanja**: na primjer, da nije poslan zahtjev za tehnicku pomoc. Ove se poruke pojavljuju u crvenoj boji, da privuku vašu pažnju.

**Kategoriju neke poruke lako uocavate zahvaljujuci njenoj posebnoj boji i pripadajucoj reprezentativnoj ikoni.**