

インフォメーションバーの使用説明

インフォメーションバーを使用して、ツール Peugeot Planet System (PPS) のいくつかの機能の使用方法を学習することができます。また、インフォメーションバーはツール使用時に故障を表示します。

インフォメーションバーは、Peugeot Planet Office (PPO) のすべての画面およびすべてのヘルプ要求画面で使用することが可能です。

インフォメーションバーは画面の上端部に常時表示されます。

インフォメーションバーは各メッセージを一つずつ、数秒間のポーズを入れて表示します。

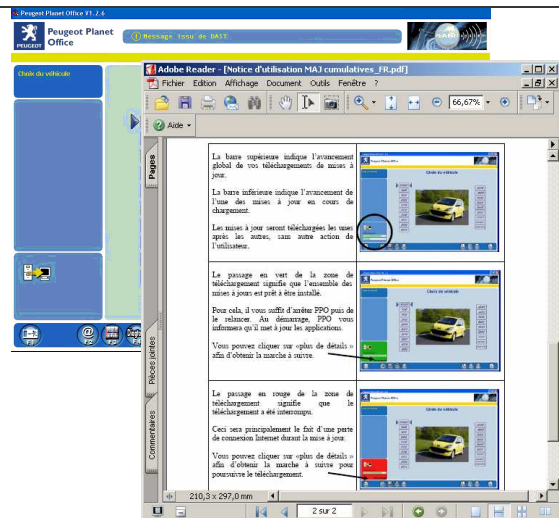
インフォメーションバーにカーソルを当てると、メッセージの流れが停止するのでゆっくりと読むことができます。



メッセージを選択（メッセージをクリック）することにより、当該領域の説明文にアクセスすることができます。

説明文は PPO の独立ウィンドウに表示されるので、他のアプリケーション使用時にも使用できます。

この機能を使用するためにインターネットへ接続する必要はありません！



メッセージの更新は自動的に行われます

3種類のメッセージがあります：

- **情報メッセージ**：例：使用説明。この種類のメッセージは白色で表示されます。
- **警告メッセージ**：例：アプリケーションの旧バージョン使用の警告。この種類のメッセージは橙色で表示されます。
- **アラームメッセージ**：例：ヘルプ要求の送信エラー。この種類のメッセージは、注意を引くために赤色で表示されます。

メッセージの種類ごとにアイコンと色が異なります