

Användarhandledning för informationsmenyn

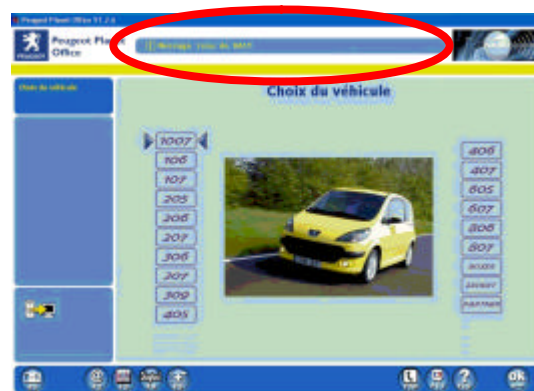
Informationsmenyn gör det möjligt att använda speciella funktioner i verktyget Peugeot Planet System (PPS). Den visar också fel som kan uppkomma vid användning av verktyget.

Informationsmenyn är tillgänglig på alla sidor i Peugeot Planet Office (PPO), och på sidor för begäran om hjälp.

Menyn finns upptill på skärmen och är alltid synlig.

Menyn visar meddelanden efter varandra, med några sekunders mellanrum.

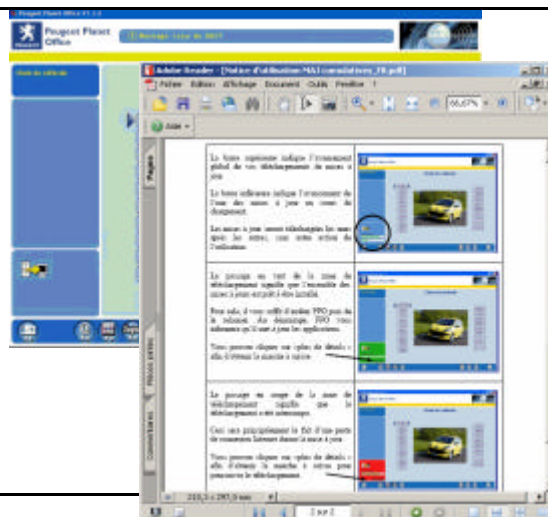
För att läsa ett meddelande, markera med musen på menyn så avslutas visningen.



För att få mer information, välj ett meddelande och klicka på det.

Då öppnas meddelandet i ett separat fönster (utanför PPO), och kan användas som vägledning till ett annat program.

Anslutning till Internet är inte nödvändig!



Uppdatering av information görs automatiskt.

Det finns 3 typer av meddelanden:

- Information: t. ex. användarhandledning. Dessa meddelanden visas i vitt.
- Påminnelser: t. ex. en varning att en för gammal programversion används. Dessa meddelanden visas i orange.
- Varningar: t.ex. att en begäran om hjälp inte har skickats. Dessa meddelanden visas i rött, för att synas.

Varje meddelandetyp har en egen färg och en egen ikon.