
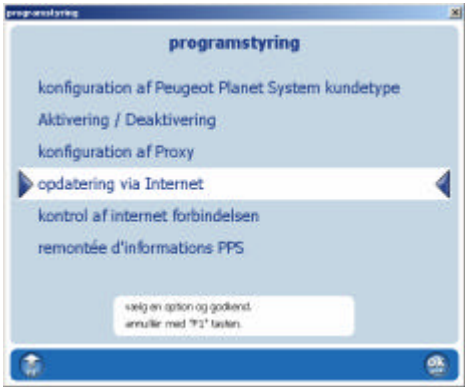


Brugsanvisning for opdateringer PPO/PP2000/PPM


Opdateringerne er meget vigtige for at systemerne har de sidste styrebokse og funktioner eller rettelser af fejl.

For at foretage opdateringerne skal du starte Peugeot Planet Office (PPO) og vælge enten:

- Ikonet for opdatering
- Menuen for opdatering

<p>Ikonet for opdatering kan ses på alle PPO's skærbilleder.</p>	
<p>Menuen « opdatering via Internet » kan ses ved at trykke på F5 på alle PPO's skærbilleder.</p>	

Systemet skal være aktiveret for at kunne få adgang til denne service !

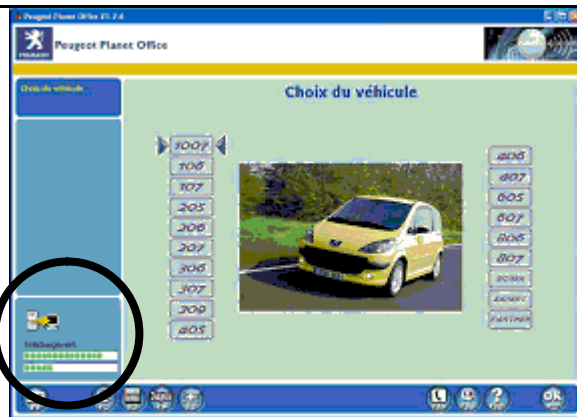
<p>Når test for Internetforbindelse og din aktivering er foretaget vises dette vindue.</p> <p>Du kan vælge den ønskede version. De mellemliggende versioner vil automatisk blive downloadet og installeret.</p>	
---	--

Når du har valgt version, kan du følge downloadingen direkte på PPO:

Den øverste bjælke angiver downloadingen af opdateringen.

Den nederste bjælke angiver en af opdateringerne som er ved at blive indlæst.

Opdateringerne downloades automatisk efter hinanden.



Hvis rubrikken for downloading bliver grøn, er alle opdateringer klar til at blive installeret.

PPO skal så stoppes og startes igen. Ved start informerer PPO om at den opdaterer programmerne.

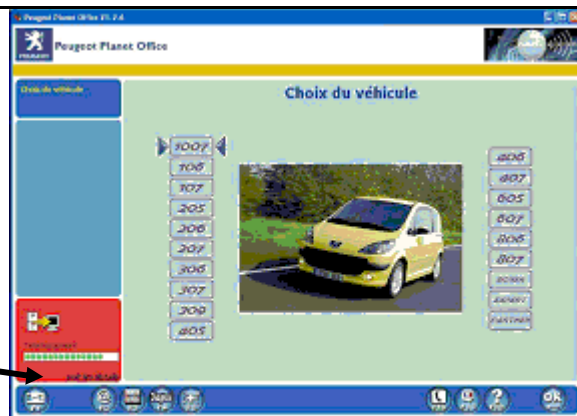
Du kan klikke på « flere detaljer » for at se hvad man skal gøre.



Hvis rubrikken for downloading bliver rød, er downloadingen blevet afbrudt.

Dette skyldes sikkert, at Internetforbindelsen er blevet afbrudt under opdateringen.

Du kan klikke på « flere detaljer » for at se hvad man skal gøre for at downloadingen fortsættes.



Du kan godt anvende systemet under opdateringerne, men de vil først fungere, når downloadingen er slut og PPO er genstartet!