
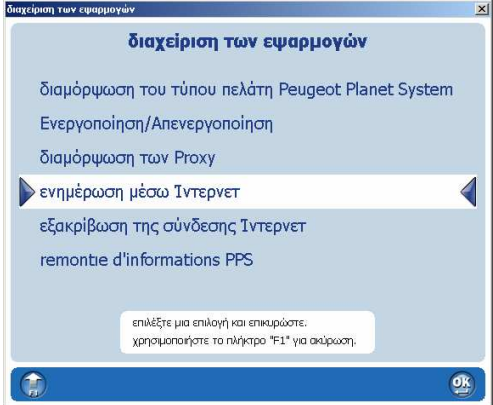


## Οδηγίες χρήσης για τις ενημερώσεις του PPO/PP2000/PPM

Οι ενημερώσεις είναι πολύ σημαντικές προκειμένου το εργαλείο σας να διαθέτει τους νεότερους εγκεφάλους και τις τελευταίες λειτουργίες ή επιλύσεις προβλημάτων.

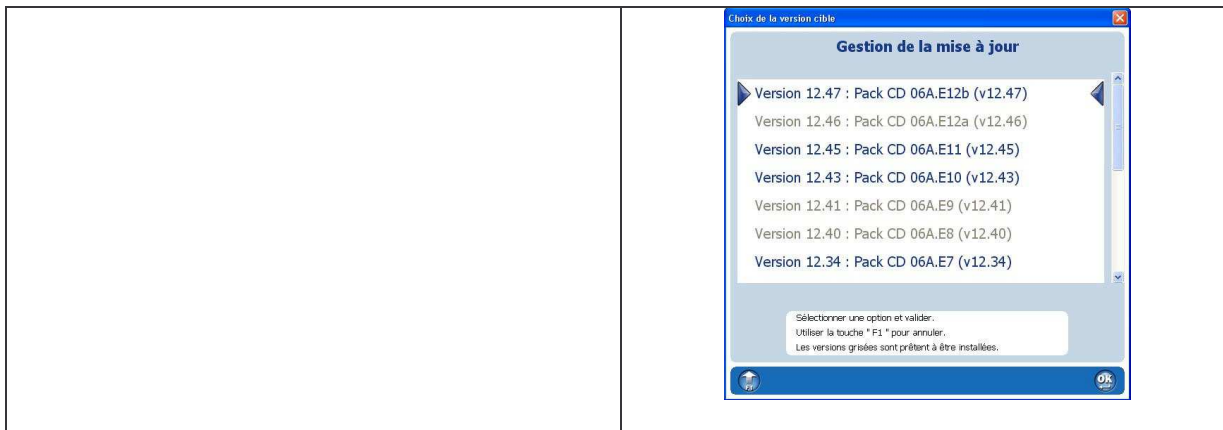
Για να πραγματοποιήσετε τις ενημερώσεις σας, πρέπει να ξεκινήσετε το Peugeot Planet Office (PPO) και να επιλέξετε ένα από τα δύο:

- Το εικονίδιο ενημέρωσης
- Το μενού ενημέρωσης

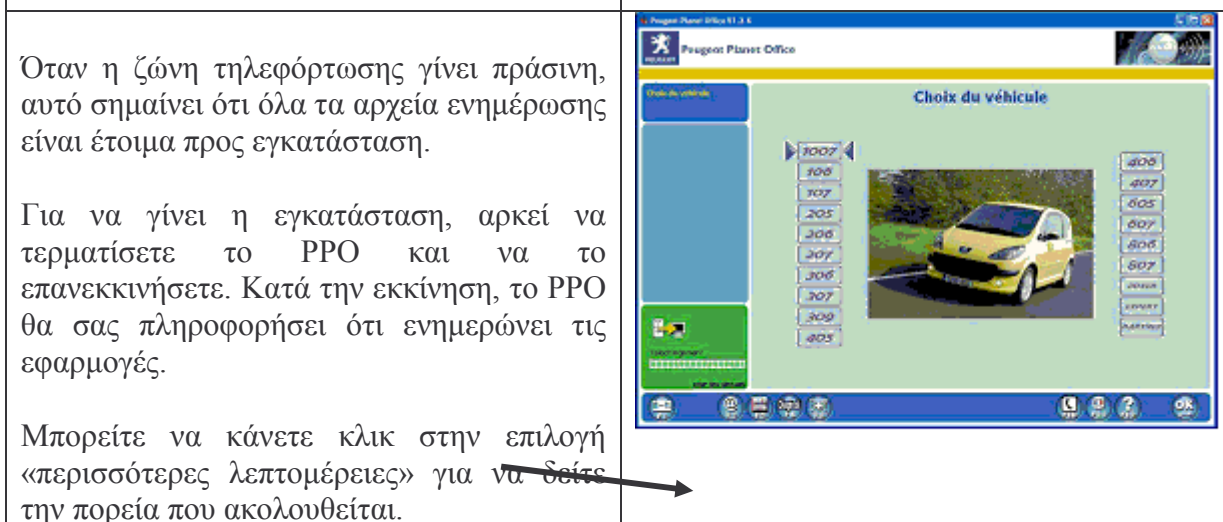
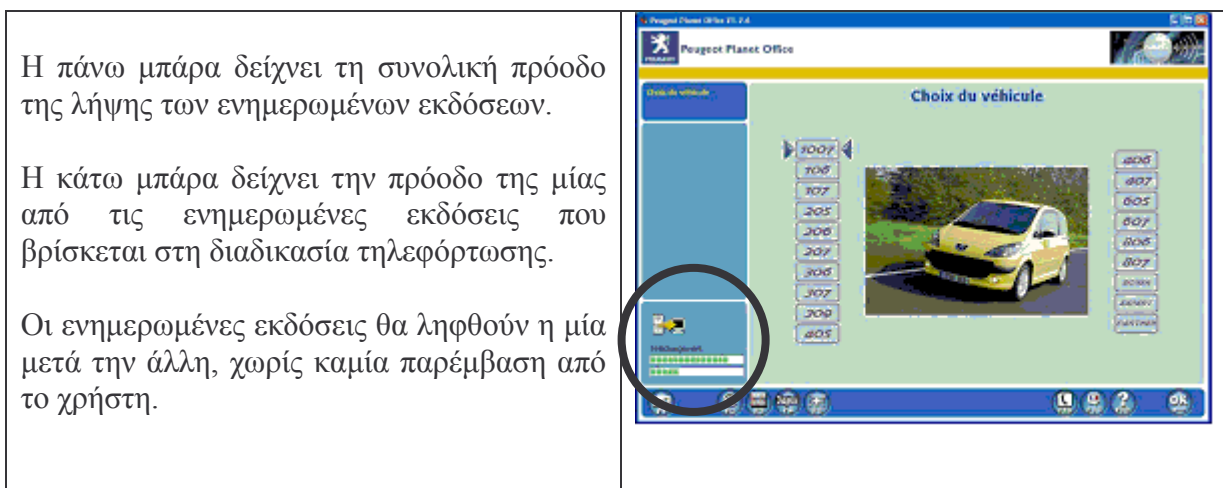
<p>Το εικονίδιο ενημέρωσης είναι διαθέσιμο σε όλα τα παράθυρα του PPO.</p>	
<p>Στο μενού «ενημέρωση μέσω Ίντερνετ» έχετε πρόσβαση πατώντας το πλήκτρο F5 σε όλα τα παράθυρα του PPO.</p>	

**Το διαγνωστικό εργαλείο σας πρέπει απαραίτητως να είναι ενεργοποιημένο για να μπορέσετε να έχετε πρόσβαση σε αυτή την υπηρεσία!**

<p>Αφού πραγματοποιήσετε τις δοκιμές σύνδεσης στο Ίντερνετ και την ενεργοποίηση, εμφανίζεται το παράθυρο που βλέπετε παραπλεύρως.</p> <p>Μπορείτε να επιλέξετε την τελική έκδοση που θέλετε να εγκαταστήσετε. Οι ενδιάμεσες εκδόσεις θα ληφθούν και θα εγκατασταθούν αυτόματα.</p>	
--	--



Αφού πραγματοποιήσετε την επιλογή σας, μπορείτε να παρακολουθήσετε την πρόοδο της τηλεφόρτωσης απευθείας στο PPO:



Όταν η ζώνη τηλεφόρτωσης γίνει κόκκινη, αυτό σημαίνει ότι η τηλεφόρτωση διακόπηκε.

Αυτό συνήθως οφείλεται σε διακοπή της σύνδεσης στο Ίντερνετ κατά τη διάρκεια της ενημέρωσης.

Μπορείτε να κάνετε κλικ στην επιλογή «περισσότερες λεπτομέρειες» για να δείτε τις ενέργειες που πρέπει να κάνετε για να συνεχίσετε την τηλεφόρτωση.



**Μπορείτε να χρησιμοποιείτε το διαγνωστικό εργαλείο σας κατά τη διάρκεια των ενημερώσεων, αλλά οι ενημερώσεις θα εφαρμοστούν μόνο αφού ολοκληρωθεί η τηλεφόρτωση και επανεκκινήσετε το PPO !**