
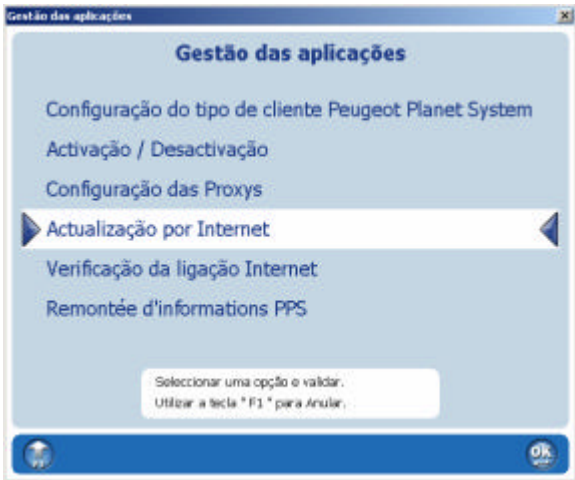


## Nota de utilização para as actualizações do PPO/PP2000/PPM

As actualizações são muito importantes de forma a que a sua ferramenta disponha dos últimos calculadores e das últimas funcionalidades ou correcções de anomalias.

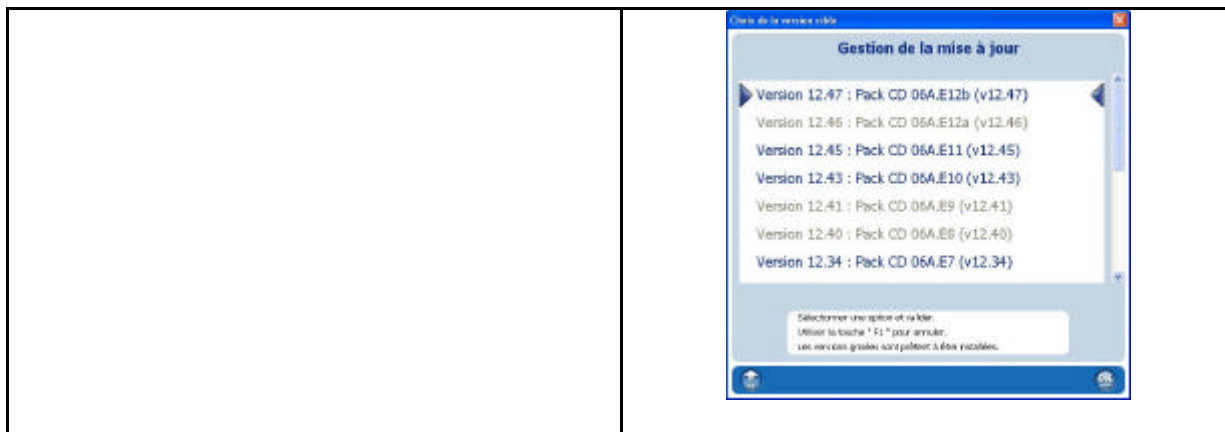
Para efectuar as actualizações, deve ligar o Peugeot Planet Office (PPO) e seleccionar uma das seguintes hipóteses :

- O ícone de actualização
- O menu de actualização

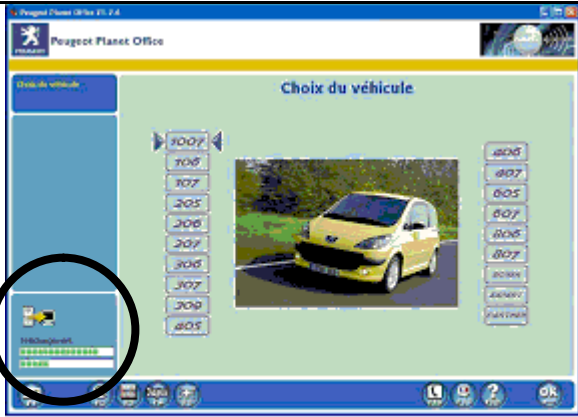

<p>O ícone de actualização está disponível em todos os ecrãs do PPO.</p>	
<p>O menu « actualização por Internet » está acessível após premir a tecla F5 em todos os ecrãs do PPO.</p>	

**A sua ferramenta deve ser necessariamente estar activa de forma a poder aceder a este serviço !**

<p>Uma vez realizados os teste de ligação à Internet e à sua activação, irá surgir o ecrã como indicado na figura.</p> <p>Poderá seleccionar a versão pretendida. As versões intermédias serão telecarregadas e instaladas automaticamente.</p>	
---	--



Uma vez efectuada a sua selecção, poderá acompanhar o decorrer do telecarregamento directamente no PPO :

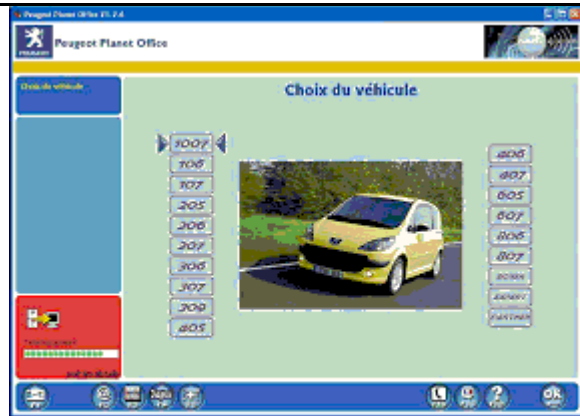
<p>A barra superior indica a evolução global dos telecarregamentos de actualização.</p> <p>A barra inferior indica a evolução da instalação de uma das actualizações.</p> <p>As actualizações serão telecarregadas umas a seguir às outras, sem acção do utilizador.</p>	
<p>A passagem da zona de telecarregamento a verde significa que o conjunto de actualizações está pronto a ser instalado.</p> <p>Para tal, é suficiente parar o PPO e em seguida voltar a reiniciá-lo. Na fase de inicialização, o PPO informar-vos-à que está a actualizar as aplicações.</p> <p>podrá clicar em «mais detalhes» de forma a obter os passos a seguir.</p>	



A passagem da zona de telecarregamento a vermelho significa que o telecarregamento foi interrompido.

Isto poderá dever-se principalmente a uma perda de ligação à Internet durante a actualização.

Poderá clicar em «mais detalhes» de forma a obter os passos a seguir para continuar o telecarregamento.



**Durante as actualizações pode utilizar a sua ferramenta, mas estas apenas serão efectivas após o termino do telecarregamento seguido de um reiniciar do PPO !**