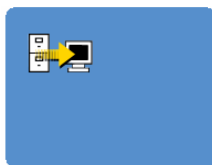
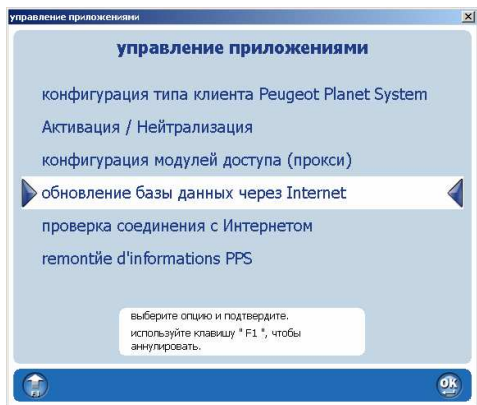


Руководство по обновлению баз данных системы PPO/PP2000/PPM

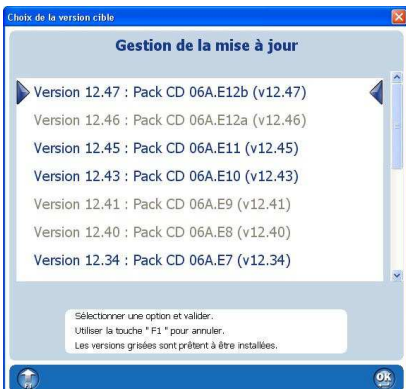
Обновления баз данных имеют очень важное значение, если в ваш диагностический прибор записана информация о последних компьютерах и последних функциональных возможностях либо способах устранения неисправностей.

Для выполнения обновлений баз данных вы должны запустить систему Peugeot Planet Office (PPO) и выбрать либо:

- «Иконку» обновлений баз данных
- Меню обновлений баз данных

<p>«Иконка» обновлений баз данных имеется на всех экранах системы PPO.</p>	
<p>Меню «mise à jour par Internet» (обновление баз данных через Internet) доступно после нажатия на клавишу F5 на всех экранах системы PPO.</p>	

Ваш диагностический прибор должен быть обязательно активирован, чтобы получить доступ к этой услуге!

<p>После выполнения тестов соединения с Internet и активации вашего прибора появится окошко, представленное на рисунке справа.</p> <p>Вы можете выбрать желаемую версию. Промежуточные версии будут загружаться и устанавливаться автоматически.</p>	
--	--

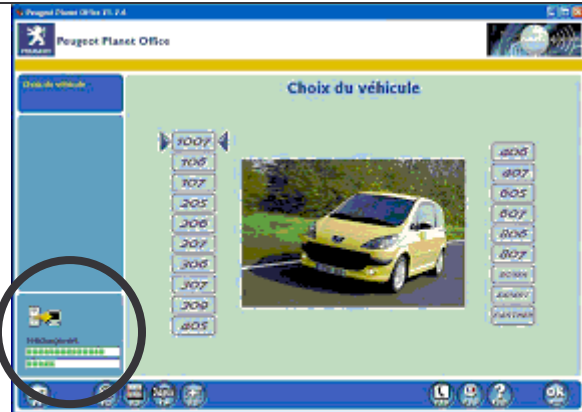


После того как вы сделали свой выбор, вы сможете выполнить телезагрузку непосредственно в системе PPO:

Верхняя строка состояния («градусник») показывает глобальное протекание ваших телезагрузок обновлений баз данных.

Нижняя строка состояния показывает глобальное протекание того обновления базы данных, которое в настоящий момент загружается.

Телезагрузка обновлений баз данных будет выполняться последовательно одна за другой без каких-либо действий пользователя.



Окрашивание зоны телезагрузки в зеленый цвет свидетельствует о том, что обновления баз данных готовы к инсталляции.

Для этого вам достаточно остановить, затем запустить систему PPO. При запуске система PPO информирует вас, что она обновляет приложения.

Вы можете щелкнуть по строке «plus de détails» (подробнее), чтобы получить сведения о действиях, которые необходимо предпринять.



Окрашивание зоны телезагрузки в красный цвет свидетельствует о том, что обновления баз данных было прервано.

Это чаще всего означает прерывание соединения с Internet в процессе обновления баз данных.

Вы можете щелкнуть по строке «plus de détails» (подробнее), чтобы получить сведения о действиях, которые необходимо предпринять, чтобы продолжить телезагрузку.



Вы можете пользоваться вашим диагностическим прибором в процессе обновления баз данных, однако новые базы данных станут действовать только после окончания телезагрузки и перезагрузки системы PPO!