



## Användarhandledning för uppdatering av PPO/PP2000/PPM

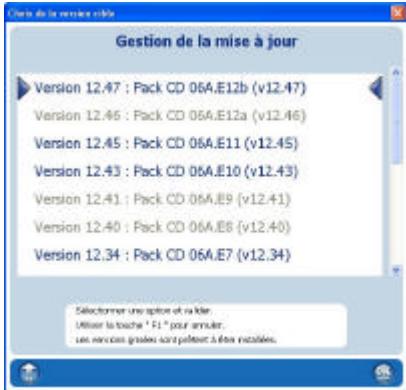
Uppdateringarna är mycket viktiga för att verktyget ska kunna kommunicera med styrboxar med nya funktioner eller korrigera fel.

Föra att göra uppdateringar, starta Peugeot Planet Office (PPO) och välj:

- Ikonen för uppdatering, eller
- Menyn för uppdatering

<p>Ikonen för uppdatering är tillgänglig på alla sidor i PPO.</p>	
<p>Menyn « uppdatering via Internet » nås via knappen F5 på alla sidor i PPO.</p>	

### Verktyget måste vara aktiverat för att tjänsten ska kunna användas!

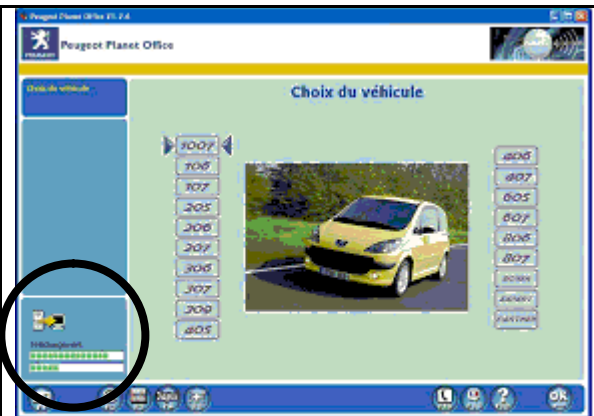
<p>När kontroll av Internetförbindelsen och aktiveringen har gjorts, visas fönstret här bredvid.</p> <p>Här kan man välja version. De mellanliggande versionerna kommer att laddas ner och installeras automatiskt.</p>	
---	--

När du gjort ditt val, kan du följa nerladdningen direkt i PPO:

Den övre listan visar allmän status på nerladdningar av uppdateringar.

Den nedre listan visar status på den uppdatering som pågår.

Uppdateringarna laddas ner efter varandra, utan att användaren behöver göra något.



Uppdateringarna är klara att installeras när fältet för nerladdning blir grönt.

För att göra detta, räcker det att stänga och starta om PPO. Vid uppstart kommer PPO att informera om att applikationerna uppdateras.

Klicka på "mer information" för att få veta hur det går till.



Om fältet för nerladdning blir rött, betyder det att nerladdningen har avbrutits.

Detta beror oftast på ett avbrott i Internet-förbindelsen under uppdateringen.

Klicka på "mer information" för att få veta hur nerladdningen ska genomföras.



**Du kan använda verktyget under uppdateringarna, men dessa genomförs inte förrän nerladdningen är klar och PPO har startats om!**