

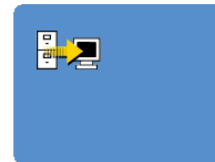
PPO/PP2000/PPM 更新指南

更新对于您的工具非常重要，可以获得最新的 ECU 和选项或补丁。

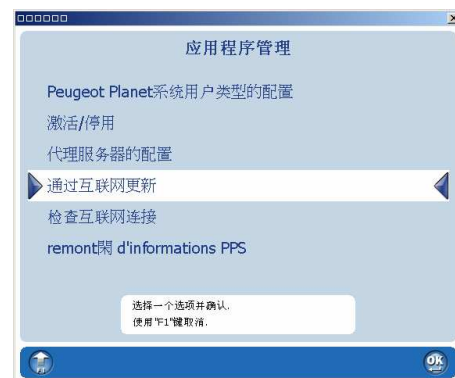
要更新您的应用程序，请重新启动 Peugeot Planet Office (PPO) 并单击：

- 更新图标
- 更新菜单

更新图标在每个 PPO 屏幕上显示。



可以通过按下 PPO 屏幕上的 F5 访问“Internet update”（Internet 更新）菜单。



您的应用程序必须启用，以访问该服务！

一旦您的 Internet 连接经过测试，将显示对应的窗口。

您可以选择要下载的版本。临时版本被下载并自动安装。

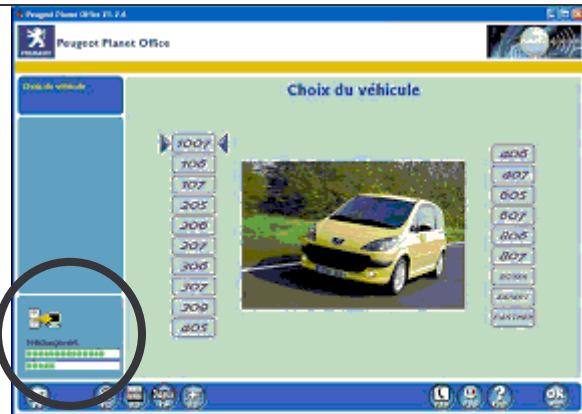


一旦您做出了选择，您就可以直接在 PPO 中监视下载进程：

上部工具栏指示您的更新下载的整个进程。

下部工具栏指示正在下载的一个更新的进程。

更新将依次下载，用户不必采取任何措施。



当下载区变绿时，这表明所有更新都准备安装。

为此，退出 PPO，然后重新启动它。在启动时，PPO 将显示一条信息，说明正在更新应用程序。

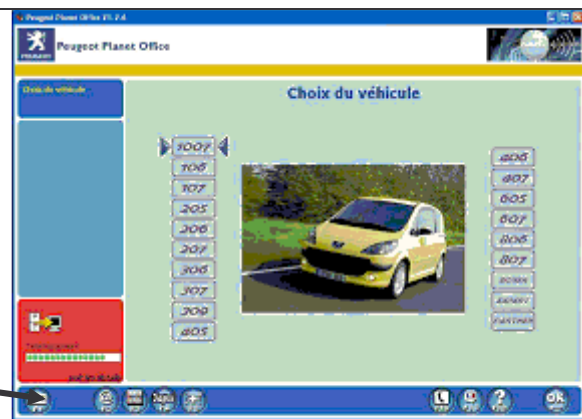
您可以单击“more details”（更多细节）以得到所采取步骤的细节。



如果下载区变红，这表明下载已经停止。

这通常是由于更新过程中 Internet 连接丢失造成的。

您可以单击“more details”（更多细节）来得到所采取步骤的细节以继续下载。



您可以在更新过程中使用应用程序，但是任何更新都只能在下载完成和 PPO 重新启动后生效！