

Manual do usuário do teclado ONVIF

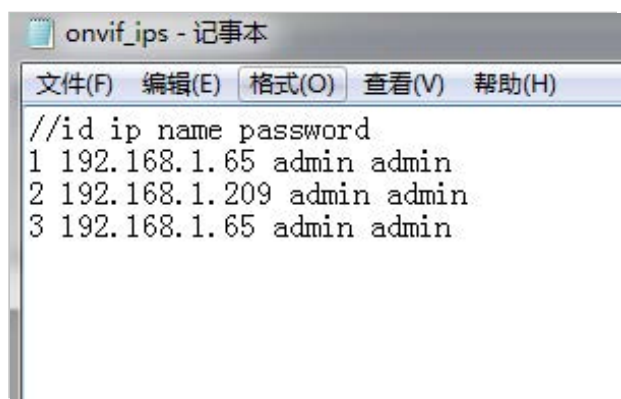
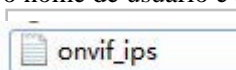
1. Instale a ferramenta de atualização IP do teclado:

Instale o disco com o plug-in no computador.



2. Escreva a lista de IPs do teclado controlado pelo teclado:

Abra o arquivo e siga o formato mostrado na figura abaixo para definir o ID, o IP, o nome de usuário e a senha de todos os domos. Preencha o pedido, separado por um espaço. O ID é escrito pelo próprio usuário



```
//id ip name password
1 192.168.1.65 admin admin
2 192.168.1.209 admin admin
3 192.168.1.65 admin admin
```

Figura 1

3. Registre o IP da cúpula no teclado:

Ligue o teclado e conecte-o ao computador com um cabo de rede. Abra a ferramenta de pesquisa de IP e a tela a seguir será exibida. Clique procurar Secrah fora IP teclado, **(o teclado do computador e ao mesmo segmento de rede deve ser a de procurar IP)** Figura II (padrão de fábrica 192.1681.200), selecione a pesquisa de IP, clique no botão direito do mouse, clique UpdateOnvifIps dentro fora do menu, Figura III No menu pop-up, selecione o arquivo que você escreveu na etapa 2 e comece a digitar. Não desconecte

os cabos de energia e de rede do teclado durante o processo de entrada



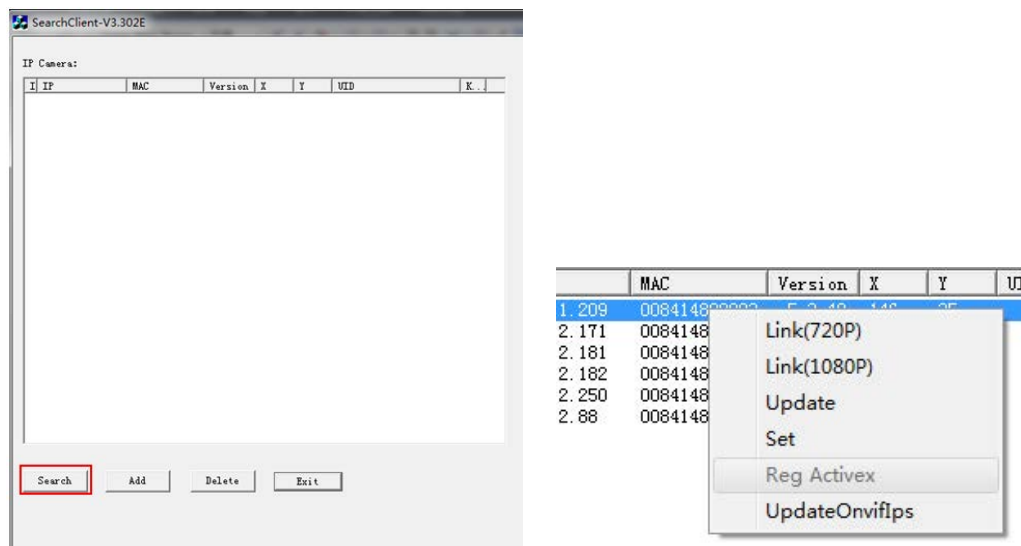


Figura 2 Figura 3

4. Método de operação do teclado

Nota: O IP do teclado e o domo IP devem estar no mesmo segmento de rede a ser controlado

2. Selecione a câmera dome atualmente controlada: Pressione o teclado "DVR / DEC" → "N" → "ENTER"

"N" é o ID da câmera dome a ser selecionada.

3. Como controlar a câmera dome:

Controle a câmera dome para cima, baixo, esquerda, direita : gire o botão do teclado na mesma direção.

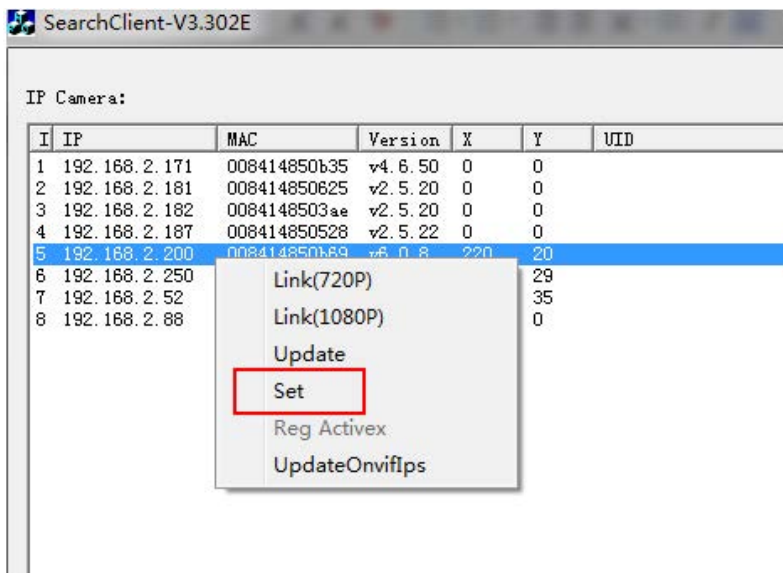
A lente é ampliada e ampliada: No sentido horário, gire o botão do teclado no sentido anti-horário.

Ajuste a pré-posição da cúpula: "PRESET" → "N" → "ENTER"

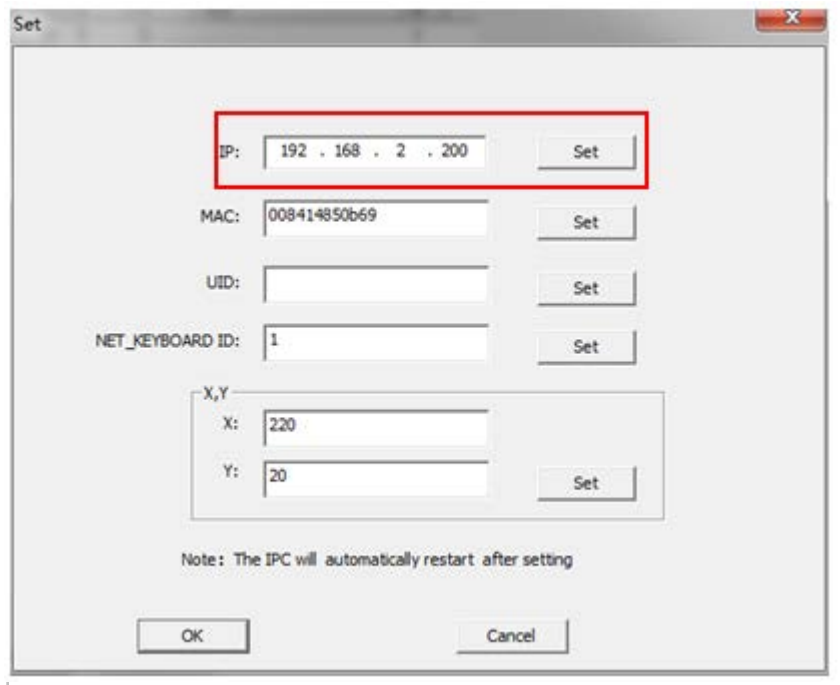
Invoca a pré-posição da cúpula: "PREVIEW" → "N" → "ENTER"

5. Altere o método IP do teclado:

1. Procure o IP do teclado, selecione-o, clique com o botão direito do mouse e, no menu pop-up, selecione "Set" como mostrado abaixo.



Clique em " Set " para abrir o ícone mostrado na figura abaixo, altere o IP e, em seguida, clique no botão "Set" na caixa vermelha na figura para abrir uma caixa de prompt, indicando que o IP foi alterado. Clique em OK para sair.



Nota: Demora um minuto após o teclado ser ligado para controlar a cúpula

Para controlar a câmera do Haikang, o mesmo comando deve ser emitido duas vezes ao mesmo tempo para realizar uma ação.

Telefone da tecnologia do fabricante 18925227838